

た い や ま

【学校教育目標】
『心身ともにたくましく
人間性豊かな児童の育成』

「校内ロードレース大会」 ご声援ありがとうございました！



10月10日(金)開催。

この日は「晴の特異日」だけあって、晴天の下、ロードレース大会を実施することができました。

今年度は、個人の順位による表彰のほか、縦割り班でのチーム賞、昨年度と比較しての伸び率による個人賞、坂道を完走することでの加点など工夫を凝らしたことにより、例年よりも頑張る姿や一生懸命に応援する姿が見られました。

閉会式の講評では、みんな一生懸命走ったこと、いつも思い通りに結果が出るとは限らないので経験を次に活かせばいいこと、安全を守ったり、声援を送ったりしてくれた支えに対して感謝の気持ちを持ってほしいことなどを短く話しました。結果については、後日お知らせしますので、少々お待ちください。応援ありがとうございました。

後期児童総会

10月8日(水)開催。

児童会長の〇〇さんの「前期よりもよりよくするために行う総会です。」という挨拶から始まり、執行部、放送委員会、保健委員会、図書委員会からそれぞれ活動目標や活動計画が提案されました。



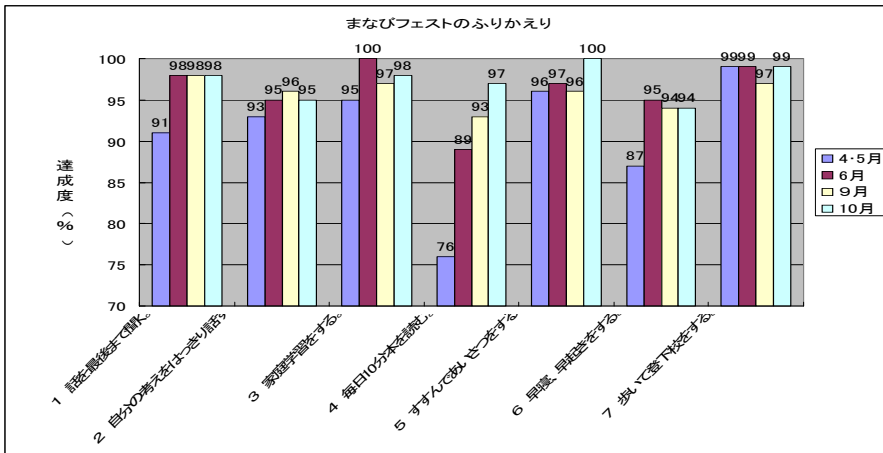
専門委員会	放送委員会	保健委員会	図書委員会
委員長	〇〇花(6年)	〇 愛(6年)	〇〇葵(6年)
副委員長	美 〇(5年)	〇 光(5年)	弥 〇(5年)
書記	〇 真(6年)	鈴 〇(5年)	〇〇栞(6年)
活動目標	・分かりやすいようにはっきり話す。 ・自分たちで行動して放送する。	・全校のみんなが健康な生活ができるように、自分の仕事に責任をもって活動する。	・1時ごろには来て貸出をする。 ・手があいている人は、本の整理をする。

児童会執行部は前期と同じメンバーで、「明るく楽しい学校にするために全校のみんなが楽しめる企画を進んで考える。」と「全校のリーダーとしての意識と責任をもって行動する。」を活動目標に据えました。

重要なお知らせ

『トイレ水洗化工事』が始まります。

明日からごみステーションがある体育館東側に仮設事務所と資材置き場が設置され、その後浄化槽工事となります。当面の間、保育園側から登校する児童も校門を通過しての通学となりますし、車両も校門が出入り口となります。児童の安全のために、**車でご来校される際はこれまで以上に徐行等**にご協力をお願いいたします。



まなびフェストふりかえり(10月)

前回に引き続きよい状況が続いています。

特に、③「家庭学習」、④「読書」、⑤「あいさつ」、⑦「歩いて登校」はいずれも「◎」が8割以上です。

2学期も半分を過ぎましたが、この状況を継続し、子どもたちのよい習慣づくりを確かなものにしていきましょう。

11月の予定



月日	曜日	主な行事など	給食
11月1日	(土)	学習発表会	×
11月2日	(日)		
11月3日	(月)	文化の日	
11月4日	(火)	振替休日	
11月5日	(水)		○
11月6日	(木)	読み聞かせ、代表委員会、校内研究会	○
11月7日	(金)	市音楽発表会(3,4年弁当)、放課後子ども教室	△
11月8日	(土)	夏井町民文化祭	
11月9日	(日)	夏井町民文化祭意見発表会	
11月10日	(月)	委員会	○
11月11日	(火)	英語指導主事来校	○
11月12日	(水)	ぎんなん号(移動図書館)	○
11月13日	(木)	読み聞かせ、児童集会	○
11月14日	(金)	バッテリー村体験学習(5年)、ズック持ち帰り	△
11月15日	(土)		
11月16日	(日)		
11月17日	(月)	クラブ	○
11月18日	(火)	地層見学(6年)	○
11月19日	(水)		○
11月20日	(木)	読み聞かせ、全校集会、集団下校、職員会議	○
11月21日	(金)	ALT来校、放課後子ども教室	○
11月22日	(土)		
11月23日	(日)	勤労感謝の日	
11月24日	(月)	振替休日	
11月25日	(火)	校内研究会、木曜時程	○
11月26日	(水)	集金・貯金日	○
11月27日	(木)	読み聞かせ、火曜時程	○
11月28日	(金)	特支合同発表会、歯ブラシ・コップ持ち帰り	○
11月29日	(土)		
11月30日	(日)		

生活リズム