

# 胃がん検診のお知らせ

当検診では、バリウムを飲んで胃のレントゲン撮影をします。バリウムを飲むことでアレルギー反応や便秘など体に負担がかかる場合があります。あらかじめご了承ください。

がん検診の結果、要精密検査となった場合は**必ず病院で精密検査を受けましょう。**

日程	会場	受診対象地区名
7月31日(月)	元気の泉	中の橋、表町、駅前、川崎町、新中の橋、西の沢、枝成沢、大川目町長久保、沢里、畑田、寺里
8月1日(火)	元気の泉	門前、旭町、京の森、源道
8月2日(水)	元気の泉	川貫、荒町、八日町、十八日町、二十八日町、新町、巽町、本町、柏崎、中町
		★電話予約制★(お身体が不自由な方など)
8月3日(木)	小久慈 市民センター	小久慈町(横合、下日当、秋葉、幸町) 大川目町(滝地区)
	夏井 市民センター	夏井町(鼻館、住吉、閉伊口、半崎を除く)
8月4日(金)	侍浜 市民センター	侍浜町全域
8月5日(土)	元気の泉	長内町(新長内、広美町、下長内、平沢、元木沢、玉の脇、二子、大尻、東広美町、田高、新築町)
8月6日(日)	元気の泉	栄町、田屋町、新井田、湊町、大川目町(新町、田中)
8月7日(月)	元気の泉	小久慈町(日吉町、岩瀬張、上日当、中里、上柏木、下柏木)
	宇部 市民センター	宇部町(小袖、小袖沢地区を除く)
8月8日(火)	大川目 市民センター	大川目町(新町、田中、滝地区を除く)
	長内 市民センター	長内町(上長内、中長内、長内市民センターでの受診を希望する方)
8月9日(水)	元気の泉	天神堂、夏井町(鼻館、住吉、閉伊口、半崎) 宇部町(小袖、小袖沢地区)

★山根・山形地区は10月に実施予定の総合住民健診で併せて実施します。

## ◎日程・受付時間

受付時間：6：30～9：30

封筒で**指定された受付時間**にお越しいただきますようご協力をお願いします。

8月2日(水)の受付は**9：00まで**です。9：00以降は電話予約をされた方のみとなります。

※指定された日時での受診が難しい場合は、別の日時でも受診できます。

## ◎自己負担額

1,700円 (ただし、70歳以上の方、または「がん検診等検診料免除申請書」を提出している非課税世帯または生活保護世帯の方は無料。)

※世帯に未申告の方がいる場合は有料となります。

裏面に検診を受ける際の注意事項を載せています。必ずお読みください。

## ◎前日・当日の注意事項

### 【前日】

**夕食は午後9時まで**に済ませてください。

(夕食後、検査終了までは食べられません)

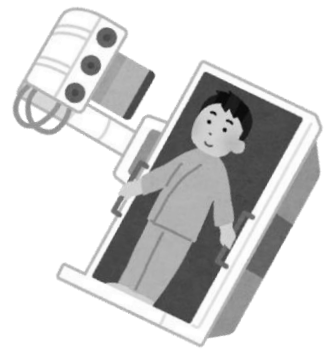
**アルコール類**は摂取しないでください。

※入れ歯安定剤をご使用の方は、夕食後から検査終了までは使用しないでください。

### 【当日】

検査終了まで**絶飲食**です。(お茶、味見、あめ玉、ガム、喫煙も不可)

※検診会場に来る前に、「**胃がん検診出発直前チェック**」を記入ください。(提出不要)



## ◎その他注意事項

- 検査を受けられない方の条件については、同封の受検票に記載されております。**必ず確認のうえ**ご受診ください。
- 授乳中の方は、受付・問診時にお申し出ください。下剤が母乳に移行する可能性があるため、別の下剤をお渡しします。
- 受付をしてから長時間待つ場合があります。**糖尿病の薬**を服用している方は事前にかかりつけの医師にご相談願います。
- 年齢については令和6年3月31日時点の年齢で表記しています。

## ～胃がん検診でよくある質問～

- ① 薬は飲んでも大丈夫ですか？  
→ **水**で飲むのは問題ありません。  
ただし、**水を飲んでから2時間経過**するまでは検査を受けられません。
- ② お茶なら一口ぐらい飲んでもいいですか？  
→ **水以外のものを1口でも飲んだ場合**は検査を受けられません。
- ③ 水なら朝からたくさん飲んでもいいですか？  
→ **コップ1杯(200ml)まで**です。  
それ以上の量を飲んだ場合は検査を受けられません。
- ④ どんな服を着てくればいいですか？  
→ ボタンやファスナーなどの**金具の付かない衣服**を準備してください。  
皮膚の弱い方は、**長袖の衣服の着用**をお勧めします。