

久慈市 橋梁長寿命化修繕計画
(個別施設計画)

令和4年3月

久慈市 建設部 建設整備課

1. 長寿命化修繕計画の目的

1) 背景

○2020年度における長寿命化修繕計画策定橋梁310橋のうち、供用後60年以上を経過した橋梁は現在40橋(13%)であるが、20年後には203橋(65%)となり高齢化が進展する見通しである。

○今後、これらの橋梁の対症的維持管理を継続した場合に維持管理コストが非常に高くなり、適切な維持管理が困難になる恐れがある

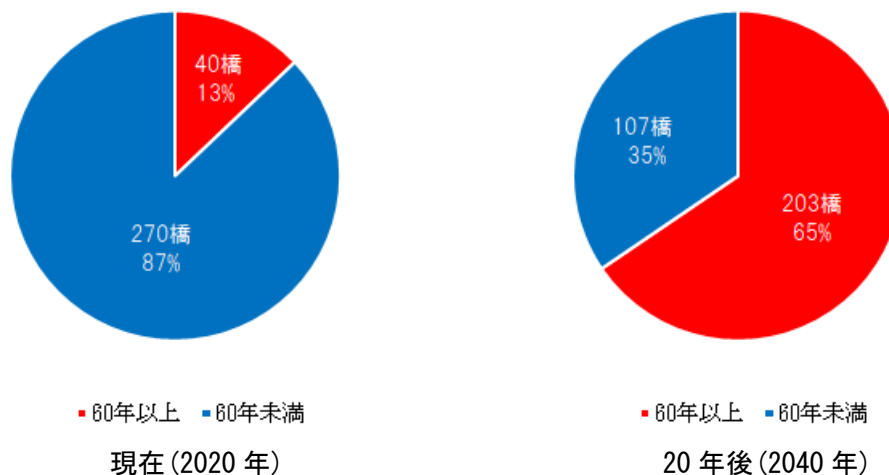


図-1 架設後60年以上の橋梁の増加

2) 目的

○主に以下の3つの項目を目的として、長寿命化修繕計画を策定する。

①長寿命化及びコスト縮減

これまでの事後保全的な対応から計画的かつ予防保全的な対応に転換することにより、橋梁の長寿命化を図るとともに、トータルとしての維持管理費用の増大を抑制する。

②予算の平準化

計画的な維持管理を行い、将来における維持管理費用の集中を抑制し、世代間の負担の差を最小限に抑える。

③道路ネットワークの安全性の確保

橋梁点検や修繕・架替えを計画的に進め、事故等につながる損傷を早期に発見するとともに、生活や一般交通に支障を及ぼさないよう橋梁を最適な状態に保ち、道路ネットワークの安全性を確保する。

2. 長寿命化修繕計画の対象橋梁

○計画策定橋梁は、久慈市における全管理橋梁 310 橋とする。

表-1 計画策定橋梁

| | |
|----------------------------|-------|
| 全管理橋梁 | 310 橋 |
| うち計画の対象橋梁数 | 310 橋 |
| 修繕計画を見直す橋梁数 | 297 橋 |
| R2 点検結果により修繕計画への追加登録を行う橋梁数 | 13 橋 |

表-2(1) 対象橋梁一覧表

| No. | 橋名 | 地区名 | 路線名 | 路線種別 | 橋長(m) | 全幅員(m) | 径間 | 架設年 | 橋種 | 橋種詳細 | 対象橋梁 | 既計画書概済 | 対策工事実施済 | R02定期点検実施 |
|-----|--------|-----|----------|------|-------|--------|----|------|-----|----------------------|------|--------|---------|-----------|
| 1 | 沢川下橋 | 久慈 | 山岸線 | 1級市道 | 2.6 | 8.5 | 1 | 1959 | RC橋 | RC単純床版橋+BOXカルバート | ○ | ○ | | ○ |
| 2 | 天神堂下橋 | 久慈 | 山岸線 | 1級市道 | 2.3 | 6.0 | 1 | 1959 | RC橋 | RC単純床版橋 | ○ | ○ | | ○ |
| 3 | 天神堂中橋 | 久慈 | 山岸線 | 1級市道 | 2.5 | 4.5 | 1 | 1959 | RC橋 | RC単純床版橋 | ○ | ○ | | ○ |
| 4 | 天神堂上橋 | 久慈 | 山岸線 | 1級市道 | 2.1 | 7.8 | 1 | 1960 | RC橋 | RC単純床版橋 | ○ | ○ | | ○ |
| 5 | 沢里橋 | 久慈 | 山岸線 | 1級市道 | 4.2 | 6.7 | 1 | 1972 | RC橋 | BOXカルバート | ○ | ○ | | |
| 6 | 田表前橋 | 久慈 | 山岸線 | 1級市道 | 5.1 | 6.7 | 1 | 1977 | RC橋 | RC単純T桁橋 | ○ | ○ | | ○ |
| 7 | 上畑田橋 | 久慈 | 山岸線 | 1級市道 | 4.3 | 6.7 | 1 | 1972 | RC橋 | BOXカルバート | ○ | ○ | | |
| 8 | 小坂橋 | 久慈 | 山岸線 | 1級市道 | 4.5 | 6.2 | 1 | 1972 | RC橋 | BOXカルバート | ○ | ○ | | ○ |
| 9 | 田中橋 | 久慈 | 山岸線 | 1級市道 | 12.8 | 6.2 | 1 | 1972 | PC橋 | PCフレーション方式単純床版橋 | ○ | ○ | | |
| 10 | 中の橋 | 久慈 | 久慈夏井線 | 1級市道 | 137.8 | 12.8 | 5 | 1968 | 鋼橋 | 鋼5径間単純合成+桁橋 | ○ | ○ | | ○ |
| 11 | 沢川2号橋 | 久慈 | 久慈夏井線 | 1級市道 | 3.1 | 6.3 | 1 | 1961 | RC橋 | RC単純床版橋 | ○ | ○ | | ○ |
| 12 | 沢川3号橋 | 久慈 | 久慈夏井線 | 1級市道 | 3.4 | 4.5 | 1 | 1961 | RC橋 | RC単純床版橋 | ○ | ○ | | ○ |
| 13 | 沢川4号橋 | 久慈 | 久慈夏井線 | 1級市道 | 2.3 | 4.8 | 1 | 1953 | RC橋 | RC単純床版橋 | ○ | ○ | | ○ |
| 14 | 新中の橋 | 久慈 | 新中の橋田屋町線 | 1級市道 | 130.1 | 10.0 | 7 | 1964 | PC橋 | PCフレーション方式7径間単純T桁橋 | ○ | ○ | | ○ |
| 15 | 湊橋 | 久慈 | 広美町海岸線 | 1級市道 | 265.3 | 4.5 | 8 | 1971 | 鋼橋 | 鋼6径間単純合成桁橋 | ○ | ○ | | |
| 16 | 大成橋 | 久慈 | 川貫寺里線 | 1級市道 | 150.0 | 12.3 | 5 | 1982 | 鋼橋 | 鋼5径間単純合成+桁橋 | ○ | ○ | | |
| 17 | 大成小橋 | 久慈 | 川貫寺里線 | 1級市道 | 3.1 | 10.3 | 1 | 1963 | RC橋 | BOXカルバート | ○ | ○ | | |
| 18 | 枝成沢橋 | 久慈 | 畑田国坂線 | 1級市道 | 14.6 | 4.4 | 1 | 1957 | RC橋 | RC単純T桁橋 | ○ | ○ | | |
| 19 | 津内口橋 | 久慈 | 畑田国坂線 | 1級市道 | 10.4 | 4.3 | 1 | 1956 | PC橋 | PCフレーション方式単純床版橋 | ○ | ○ | | |
| 20 | 小久慈1号橋 | 長内 | 小久慈線 | 1級市道 | 4.4 | 6.9 | 1 | 1967 | RC橋 | RC単純床版橋 | ○ | ○ | | ○ |
| 21 | 小久慈2号橋 | 長内 | 小久慈線 | 1級市道 | 17.9 | 9.5 | 1 | 1983 | PC橋 | PCフレーション方式単純床版橋 | ○ | ○ | | |
| 22 | 小久慈3号橋 | 長内 | 小久慈線 | 1級市道 | 3.0 | 6.6 | 1 | 2011 | RC橋 | BOXカルバート | ○ | ○ | ○ | ○ |
| 23 | 小久慈4号橋 | 長内 | 小久慈線 | 1級市道 | 4.0 | 5.0 | 1 | 1967 | RC橋 | RC単純床版橋 | ○ | ○ | | ○ |
| 24 | 幸橋 | 長内 | 上楢木下川原線 | 1級市道 | 103.5 | 9.8 | 3 | 1985 | 鋼橋 | 鋼3径間単純合成+桁橋 | ○ | ○ | | |
| 25 | 天田内橋 | 長内 | 天田内三日町線 | 1級市道 | 16.4 | 6.2 | 1 | 1983 | PC橋 | PCフレーション方式単純床版橋 | ○ | ○ | | |
| 26 | 大沢田橋 | 長内 | 天田内三日町線 | 1級市道 | 15.7 | 8.2 | 1 | 1986 | PC橋 | PCフレーション方式単純床版橋 | ○ | ○ | | |
| 27 | 大沢田上の橋 | 長内 | 天田内三日町線 | 1級市道 | 7.0 | 7.2 | 1 | 1961 | RC橋 | RC単純床版橋 | ○ | ○ | | |
| 28 | 八木沢下の橋 | 長内 | 天田内三日町線 | 1級市道 | 7.0 | 7.2 | 1 | 1960 | RC橋 | RC単純床版橋 | ○ | ○ | | |
| 29 | 八木沢上の橋 | 長内 | 天田内三日町線 | 1級市道 | 7.7 | 7.2 | 1 | 1961 | RC橋 | RC単純床版橋 | ○ | ○ | | |
| 30 | 琥珀前橋 | 長内 | 天田内三日町線 | 1級市道 | 7.7 | 6.9 | 1 | 1961 | RC橋 | RC単純床版橋 | ○ | ○ | | |
| 31 | 通学橋 | 長内 | 日吉町字部線 | 1級市道 | 94.5 | 4.5 | 9 | 1963 | 鋼橋 | 鋼6径間単純合成桁橋 | ○ | ○ | ○ | |
| 32 | 中日吉橋 | 長内 | 日吉町字部線 | 1級市道 | 2.0 | 8.7 | 1 | 1958 | RC橋 | BOXカルバート | ○ | ○ | | ○ |
| 33 | 下日吉橋 | 長内 | 上長内日吉町線 | 1級市道 | 2.7 | 19.3 | 1 | 1958 | RC橋 | BOXカルバート | ○ | ○ | | |
| 34 | 天狗上橋 | 長内 | 宇部岩瀬張線 | 1級市道 | 4.2 | 4.8 | 1 | 1978 | RC橋 | BOXカルバート | ○ | ○ | | ○ |
| 35 | 天狗橋 | 長内 | 宇部岩瀬張線 | 1級市道 | 4.8 | 4.8 | 1 | 1978 | RC橋 | BOXカルバート | ○ | ○ | | ○ |
| 36 | 詠子下の橋 | 長内 | 宇部岩瀬張線 | 1級市道 | 11.4 | 5.9 | 1 | 1979 | PC橋 | PC単純床版橋 | ○ | ○ | | ○ |
| 37 | 横合橋 | 長内 | 宇部岩瀬張線 | 1級市道 | 4.0 | 4.8 | 1 | 1978 | RC橋 | BOXカルバート | ○ | ○ | | ○ |
| 38 | 鉄山上の橋 | 長内 | 宇部岩瀬張線 | 1級市道 | 10.4 | 4.8 | 1 | 1976 | RC橋 | RC単純ラーメン橋 | ○ | ○ | | ○ |
| 39 | 鉄山橋 | 長内 | 宇部岩瀬張線 | 1級市道 | 7.3 | 4.3 | 1 | 1974 | 鋼橋 | 鋼単純非合成+桁橋 | ○ | ○ | ○ | |
| 40 | 富清水橋 | 長内 | 宇部岩瀬張線 | 1級市道 | 3.6 | 4.8 | 1 | 1978 | RC橋 | BOXカルバート | ○ | ○ | ○ | ○ |
| 41 | 石跳橋 | 長内 | 宇部岩瀬張線 | 1級市道 | 8.6 | 5.8 | 1 | 1976 | RC橋 | RC単純床版橋 | ○ | ○ | | |
| 42 | 堀内橋 | 長内 | 宇部岩瀬張線 | 1級市道 | 56.1 | 8.2 | 2 | 1989 | PC橋 | PCポストテンション方式2径間単純T桁橋 | ○ | ○ | | |
| 43 | 新長内橋 | 長内 | 下長内田屋線 | 1級市道 | 130.5 | 12.8 | 3 | 1997 | 鋼橋 | 鋼3径間連続非合成桁橋 | ○ | ○ | | |
| 44 | 川崎大橋 | 長内 | 下長内田屋線 | 1級市道 | 164.4 | 16.8 | 4 | 2002 | 鋼橋 | 鋼4径間連続非合成桁橋 | ○ | ○ | | |
| 45 | 大尻上の橋 | 長内 | 大尻川原屋敷線 | 1級市道 | 14.8 | 6.4 | 1 | 1994 | PC橋 | PCフレーション方式単純床版橋 | ○ | ○ | | |
| 46 | 大尻沢橋 | 長内 | 大尻川原屋敷線 | 1級市道 | 6.1 | 6.1 | 1 | 2006 | RC橋 | RC単純T桁橋 | ○ | ○ | | |
| 47 | 平沢橋 | 長内 | 上長内平沢線 | 1級市道 | 4.8 | 4.7 | 1 | 1974 | RC橋 | RC単純床版橋 | ○ | ○ | | ○ |
| 48 | 平沢2号橋 | 長内 | 二子小袖沢線 | 1級市道 | 2.1 | 5.6 | 1 | 1959 | その他 | コルゲート橋 | ○ | ○ | | |
| 49 | 三日町橋 | 大川目 | 三日町大通り線 | 1級市道 | 98.6 | 6.8 | 9 | 1931 | RC橋 | RC9径間単純T桁橋 | ○ | ○ | ○ | |
| 50 | 石中橋 | 夏井 | 菱倉線 | 1級市道 | 11.1 | 7.2 | 1 | 2004 | PC橋 | PCフレーション方式単純中空床版橋 | ○ | ○ | | |
| 51 | 夏坂橋 | 夏井 | 久慈夏井線 | 1級市道 | 2.9 | 4.8 | 1 | 1953 | RC橋 | RC単純床版橋 | ○ | ○ | | ○ |
| 52 | 大湊小橋 | 夏井 | 久慈湊大湊線 | 1級市道 | 2.1 | 8.0 | 1 | 1963 | RC橋 | BOXカルバート | ○ | ○ | | |
| 53 | 大崎橋 | 夏井 | 夏井線 | 1級市道 | 2.4 | 5.6 | 1 | 1962 | RC橋 | BOXカルバート | ○ | ○ | | ○ |
| 54 | 女沢橋 | 夏井 | 夏井線 | 1級市道 | 11.0 | 9.8 | 1 | 1959 | PC橋 | PCフレーション方式単純床版橋 | ○ | ○ | | ○ |
| 55 | 上夏井橋 | 夏井 | 夏井線 | 1級市道 | 79.1 | 4.4 | 7 | 1965 | RC橋 | RC7径間単純T桁橋 | ○ | ○ | ○ | |
| 56 | 生平橋 | 夏井 | 夏井線 | 1級市道 | 3.0 | 6.0 | 1 | 1959 | RC橋 | RC単純中空床版橋 | ○ | ○ | | |
| 57 | 大芦橋 | 夏井 | 夏井線 | 1級市道 | 5.6 | 5.8 | 1 | 1959 | RC橋 | RC単純床版橋 | ○ | ○ | | |
| 58 | 澤山橋 | 夏井 | 畑田国坂線 | 1級市道 | 10.4 | 3.5 | 2 | 1968 | RC橋 | RC2径間連続床版橋 | ○ | ○ | | ○ |
| 59 | 切屋田橋 | 夏井 | 畑田国坂線 | 1級市道 | 35.5 | 6.2 | 2 | 1984 | PC橋 | PC2径間単純床版橋 | ○ | ○ | | |
| 60 | 蟹屋敷橋 | 夏井 | 畑田国坂線 | 1級市道 | 4.3 | 15.0 | 1 | 1985 | RC橋 | BOXカルバート | ○ | ○ | | |
| 61 | 樋の口橋 | 宇部 | 中田線 | 1級市道 | 14.1 | 5.4 | 1 | 1968 | PC橋 | PCフレーション方式単純床版橋 | ○ | ○ | | |
| 62 | 和野橋 | 宇部 | 宇部岩瀬張線 | 1級市道 | 19.5 | 5.8 | 1 | 1972 | 鋼橋 | 鋼単純合成+桁橋 | ○ | ○ | ○ | ○ |
| 63 | 新井田橋 | 宇部 | 宇部岩瀬張線 | 1級市道 | 11.7 | 4.8 | 1 | 1974 | RC橋 | RC単純T桁橋 | ○ | ○ | | ○ |
| 64 | 大渡橋 | 宇部 | 宇部岩瀬張線 | 1級市道 | 5.2 | 6.0 | 1 | 1988 | RC橋 | BOXカルバート | ○ | ○ | | |
| 65 | 屋形橋 | 宇部 | 久喜漁港線 | 1級市道 | 4.6 | 6.3 | 1 | 1958 | RC橋 | BOXカルバート | ○ | ○ | | |
| 66 | 大平沢4号橋 | 宇部 | 大尻川原屋敷線 | 1級市道 | 5.5 | 4.0 | 1 | 1978 | RC橋 | RC単純床版橋 | ○ | ○ | | ○ |
| 67 | 大平沢3号橋 | 宇部 | 大尻川原屋敷線 | 1級市道 | 5.3 | 4.4 | 1 | 1978 | 鋼橋 | 鋼単純+桁橋 | ○ | ○ | ○ | ○ |
| 68 | 大平沢2号橋 | 宇部 | 大尻川原屋敷線 | 1級市道 | 10.7 | 5.0 | 1 | 2019 | 鋼橋 | PCフレーション方式単純床版橋 | ○ | ○ | | ○ |
| 69 | 大平沢1号橋 | 宇部 | 大尻川原屋敷線 | 1級市道 | 10.6 | 4.6 | 2 | 1978 | 鋼橋 | 鋼単純+桁橋 | ○ | ○ | | |
| 70 | 桑畑2号橋 | 侍浜 | 桑畑外屋敷線 | 1級市道 | 2.3 | 10.0 | 1 | 1962 | RC橋 | BOXカルバート | ○ | ○ | | |
| 71 | 板子橋 | 山根 | 川又橋場線 | 1級市道 | 16.0 | 4.7 | 2 | 1970 | RC橋 | RC2径間単純T桁橋 | ○ | ○ | ○ | ○ |
| 72 | 馬渡下の橋 | 山根 | 川又橋場線 | 1級市道 | 5.3 | 4.7 | 1 | 1970 | PC橋 | RC単純床版橋 | ○ | ○ | | |
| 73 | 馬渡1の橋 | 山根 | 川又橋場線 | 1級市道 | 16.4 | 4.7 | 1 | 1970 | 鋼橋 | 鋼単純合成+桁橋 | ○ | ○ | ○ | ○ |
| 74 | キツネ1の橋 | 山根 | 川又橋場線 | 1級市道 | 16.8 | 4.6 | 2 | 1967 | PC橋 | PCフレーション方式2径間単純床版橋 | ○ | ○ | ○ | ○ |
| 75 | 相沢下の橋 | 山根 | 川又橋場線 | 1級市道 | 2.7 | 4.4 | 1 | 1970 | RC橋 | RC単純床版橋 | ○ | ○ | | ○ |
| 76 | 横倉橋 | 山根 | 川又橋場線 | 1級市道 | 14.8 | 4.8 | 1 | 1969 | RC橋 | RC単純T桁橋 | ○ | ○ | ○ | ○ |
| 77 | 木売内1号橋 | 山根 | 川又橋場線 | 1級市道 | 6.2 | 5.1 | 1 | 1970 | RC橋 | BOXカルバート | ○ | ○ | | |
| 78 | 木売内2号橋 | 山根 | 川又橋場線 | 1級市道 | 4.7 | 6.8 | 1 | 1970 | RC橋 | BOXカルバート | ○ | ○ | | ○ |

表-2(2) 対象橋梁一覧表

| No. | 橋名 | 地区名 | 路線名 | 路線種別 | 橋長(m) | 全幅員(m) | 径間 | 架設年 | 橋種 | 橋種詳細 | 対象橋梁 | 既計調査 概済 | 対策工事 実施済 | R02定期点 検実施 |
|-----|--------|-----|---------|------|-------|--------|----|------|-----|---------------------|------|------------|-------------|---------------|
| 79 | 下戸鎖橋 | 山根 | 下戸鎖橋場線 | 1級市道 | 12.9 | 10.7 | 1 | 1971 | PC橋 | PC単純床版橋 | ○ | ○ | ○ | ○ |
| 80 | 大砂橋 | 山根 | 下戸鎖橋場線 | 1級市道 | 12.5 | 4.7 | 1 | 1968 | 鋼橋 | 鋼単純合成+形桁橋 | ○ | ○ | | |
| 81 | 大岩橋 | 山根 | 下戸鎖橋場線 | 1級市道 | 12.5 | 4.7 | 1 | 1968 | 鋼橋 | 鋼単純合成+形桁橋 | ○ | ○ | | |
| 82 | 唐桶橋 | 山根 | 下戸鎖橋場線 | 1級市道 | 12.5 | 4.7 | 1 | 1970 | 鋼橋 | 鋼単純合成+形桁橋 | ○ | ○ | | |
| 83 | 稽美館橋 | 山根 | 下戸鎖橋場線 | 1級市道 | 12.5 | 4.7 | 1 | 1970 | 鋼橋 | 鋼単純合成+形桁橋 | ○ | ○ | | |
| 84 | 大藤橋 | 山根 | 下戸鎖橋場線 | 1級市道 | 12.5 | 4.7 | 1 | 1971 | 鋼橋 | 鋼単純合成+形桁橋 | ○ | ○ | | |
| 85 | 岩脇橋 | 山根 | 下戸鎖橋場線 | 1級市道 | 11.5 | 4.7 | 1 | 1971 | 鋼橋 | 鋼単純合成+形桁橋 | ○ | ○ | | ○ |
| 86 | 鳥井川原橋 | 山根 | 下戸鎖橋場線 | 1級市道 | 13.5 | 7.7 | 1 | 1987 | PC橋 | PC単純床版橋 | ○ | ○ | | |
| 87 | 細野橋 | 山根 | 下戸鎖橋場線 | 1級市道 | 9.9 | 8.3 | 1 | 1966 | RC橋 | RC単純床版橋 | ○ | ○ | | |
| 88 | 細野小橋 | 山根 | 下戸鎖橋場線 | 1級市道 | 4.4 | 5.6 | 1 | 1966 | RC橋 | RC単純床版橋 | ○ | ○ | | |
| 89 | 高見橋 | 山根 | 下戸鎖橋場線 | 1級市道 | 10.6 | 5.8 | 1 | 1978 | RC橋 | RC単純T桁橋 | ○ | ○ | | |
| 90 | 落合橋 | 山根 | 下戸鎖橋場線 | 1級市道 | 16.0 | 6.0 | 1 | 1979 | PC橋 | PCプレテンション方式単純床版橋 | ○ | ○ | | |
| 91 | 学校前橋 | 山形 | 日野沢学校線 | 1級市道 | 10.6 | 5.8 | 1 | 1977 | RC橋 | RC単純T桁橋 | ○ | ○ | | ○ |
| 92 | 落安橋 | 山形 | 荷軽部線 | 1級市道 | 15.6 | 11.7 | 1 | 1986 | PC橋 | PCプレテンション方式単純中空床版橋 | ○ | ○ | | |
| 93 | 新落安橋 | 山形 | 苅間沢線 | 1級市道 | 14.5 | 7.2 | 1 | 2000 | RC橋 | RCポストテンション方式単純中空床版橋 | ○ | ○ | | |
| 94 | 桜沢橋 | 山形 | 苅間沢線 | 1級市道 | 13.9 | 6.2 | 1 | 2001 | PC橋 | PC単純床版橋 | ○ | ○ | | |
| 95 | 桜沢上橋 | 山形 | 苅間沢線 | 1級市道 | 10.8 | 6.2 | 1 | 2001 | PC橋 | PCプレテンション方式単純中空床版橋 | ○ | ○ | | |
| 96 | 苅間沢橋 | 山形 | 苅間沢線 | 1級市道 | 2.6 | 8.0 | 1 | 1977 | RC橋 | BOXカルバート | ○ | ○ | | |
| 97 | 八木巻橋 | 山形 | 苅間沢線 | 1級市道 | 6.5 | 8.8 | 1 | 1967 | RC橋 | RC単純T桁橋 | ○ | ○ | | ○ |
| 98 | 滝橋 | 山形 | 来内線 | 1級市道 | 15.7 | 6.3 | 1 | 1976 | PC橋 | PCプレテンション方式単純中空床版橋 | ○ | ○ | ○ | |
| 99 | 恵津橋 | 山形 | 来内線 | 1級市道 | 15.6 | 6.3 | 1 | 1976 | PC橋 | PCプレテンション方式単純中空床版橋 | ○ | ○ | | |
| 100 | 川井橋 | 山形 | 外川井線 | 1級市道 | 20.0 | 9.8 | 1 | 1985 | PC橋 | PCプレテンション方式単純中空床版橋 | ○ | ○ | ○ | ○ |
| 101 | 居家前橋 | 山形 | 川井関線 | 1級市道 | 17.7 | 5.8 | 1 | 1973 | PC橋 | PCプレテンション方式単純中空床版橋 | ○ | ○ | | |
| 102 | 小渡橋 | 山形 | 川井関線 | 1級市道 | 30.0 | 5.9 | 2 | 1969 | RC橋 | RC2径間単純T桁橋 | ○ | ○ | | ○ |
| 103 | 岩淵橋 | 山形 | 川井関線 | 1級市道 | 20.4 | 6.2 | 1 | 1971 | 鋼橋 | 鋼単純桁橋 | ○ | ○ | ○ | |
| 104 | 関下野橋 | 山形 | 川井関線 | 1級市道 | 21.9 | 6.8 | 1 | 2003 | PC橋 | PCプレテンション方式単純中空床版橋 | ○ | ○ | | |
| 105 | 関落合橋 | 山形 | 川井関線 | 1級市道 | 20.8 | 13.0 | 1 | 2001 | PC橋 | PC単純中空床版橋 | ○ | ○ | | |
| 106 | 戸呂町小橋 | 山形 | 戸呂町線 | 1級市道 | 3.6 | 6.6 | 1 | 1967 | RC橋 | RC単純T桁橋 | ○ | ○ | ○ | ○ |
| 107 | 戸呂町橋 | 山形 | 戸呂町線 | 1級市道 | 15.2 | 8.5 | 1 | 2001 | PC橋 | PCプレテンション方式単純中空床版橋 | ○ | ○ | | |
| 108 | 上の橋 | 久慈 | 上の橋線 | 2級市道 | 132.7 | 9.0 | 12 | 1958 | RC橋 | RC12径間単純T桁橋 | ○ | ○ | ○ | |
| 109 | 栄1号橋 | 久慈 | 久慈小通り線 | 2級市道 | 2.9 | 10.3 | 1 | 1970 | RC橋 | BOXカルバート | ○ | ○ | | |
| 110 | 栄2号橋 | 久慈 | 久慈小通り線 | 2級市道 | 2.7 | 15.7 | 1 | 1970 | RC橋 | BOXカルバート | ○ | ○ | | |
| 111 | 川貫橋 | 久慈 | 川貫通り線 | 2級市道 | 7.3 | 5.8 | 1 | 1977 | PC橋 | PCプレテンション方式単純床版橋 | ○ | ○ | | |
| 112 | 秋葉橋 | 長内 | 山本川代線 | 2級市道 | 5.5 | 5.2 | 1 | 1984 | RC橋 | BOXカルバート | ○ | ○ | | |
| 113 | 天田内下の橋 | 長内 | 山本川代線 | 2級市道 | 14.3 | 6.2 | 1 | 1984 | PC橋 | PCプレテンション方式単純床版橋 | ○ | ○ | | |
| 114 | 新街橋 | 長内 | 新街橋通り線 | 2級市道 | 78.8 | 4.4 | 13 | 1960 | 木橋 | 木橋 | ○ | ○ | ○ | ○ |
| 115 | 長内小橋 | 長内 | 新街橋通り線 | 2級市道 | 9.8 | 5.0 | 1 | 1960 | RC橋 | RC単純床版橋 | ○ | ○ | ○ | |
| 116 | 田子の沢橋 | 長内 | 日吉町堀線 | 2級市道 | 5.0 | 19.6 | 1 | 1963 | RC橋 | BOXカルバート | ○ | ○ | | |
| 117 | 小久慈橋 | 長内 | 日吉町堀線 | 2級市道 | 88.6 | 4.5 | 9 | 1959 | RC橋 | RC2径間単純T桁橋 | ○ | ○ | | ○ |
| 118 | 深田2号橋 | 大川目 | 深田線 | 2級市道 | 11.5 | 4.2 | 1 | 1976 | 鋼橋 | 鋼H型非合成桁橋 | ○ | ○ | | ○ |
| 119 | 深田1号橋 | 大川目 | 深田線 | 2級市道 | 11.6 | 4.3 | 2 | 1976 | RC橋 | RC2径間単純T桁橋 | ○ | ○ | ○ | ○ |
| 120 | 滝橋 | 大川目 | 深田線 | 2級市道 | 40.9 | 4.1 | 3 | 1961 | RC橋 | RC2径間単純T桁橋 | ○ | ○ | | ○ |
| 121 | 長久保小橋 | 大川目 | 長久保線 | 2級市道 | 5.2 | 4.1 | 1 | 1961 | RC橋 | RC単純床版橋 | ○ | ○ | | |
| 122 | 大宮橋 | 大川目 | 外里線 | 2級市道 | 12.2 | 6.2 | 1 | 2004 | PC橋 | PCプレテンション方式単純床版橋 | ○ | ○ | | |
| 123 | 滝小橋 | 大川目 | 滝線 | 2級市道 | 10.0 | 3.0 | 2 | 1961 | 鋼橋 | 鋼H型非合成桁橋 | ○ | ○ | | |
| 124 | 野中橋 | 夏井 | 大崎線 | 2級市道 | 73.8 | 5.2 | 4 | 1969 | 鋼橋 | 鋼4径間単純合成桁橋 | ○ | ○ | ○ | |
| 125 | 田中橋 | 夏井 | 田中線 | 2級市道 | 18.1 | 4.8 | 1 | 1975 | 鋼橋 | 鋼単純合成+形桁橋 | ○ | ○ | | |
| 126 | 田中小橋 | 夏井 | 田中線 | 2級市道 | 4.0 | 4.6 | 1 | 1976 | RC橋 | RC単純床版橋+BOXカルバート | ○ | ○ | | |
| 127 | 上田沢橋 | 夏井 | 田沢線 | 2級市道 | 6.5 | 4.8 | 1 | 2004 | RC橋 | RC単純床版橋 | ○ | ○ | | |
| 128 | 稲荷前橋 | 夏井 | 田沢線 | 2級市道 | 80.5 | 4.6 | 8 | 1962 | RC橋 | RC2径間単純T桁橋 | ○ | ○ | | |
| 129 | 宇津目橋 | 夏井 | 宇津目線 | 2級市道 | 20.8 | 6.3 | 1 | 1975 | 鋼橋 | 鋼単純合成+形桁橋 | ○ | ○ | | |
| 130 | 大湊橋 | 夏井 | 清掃センター線 | 2級市道 | 82.1 | 5.5 | 3 | 2020 | PC橋 | RC2径間単純T桁橋+鋼単純+形桁橋 | ○ | ○ | | |
| 131 | 下夏井小橋 | 夏井 | 久慈夏井乙線 | 2級市道 | 2.3 | 10.1 | 1 | 1986 | RC橋 | BOXカルバート | ○ | ○ | | |
| 132 | 岩沢橋 | 夏井 | 久慈夏井乙線 | 2級市道 | 2.0 | 10.0 | 1 | 1986 | RC橋 | BOXカルバート | ○ | ○ | | ○ |
| 133 | 滝の沢1号橋 | 宇部 | 滝の沢線 | 2級市道 | 10.6 | 4.8 | 1 | 1974 | RC橋 | RC単純T桁橋 | ○ | ○ | | |
| 134 | 滝の沢2号橋 | 宇部 | 滝の沢線 | 2級市道 | 4.9 | 6.5 | 1 | 1986 | RC橋 | RC単純床版橋 | ○ | ○ | | |
| 135 | 滝の沢3号橋 | 宇部 | 滝の沢線 | 2級市道 | 9.0 | 4.8 | 1 | 1976 | RC橋 | RCラーメン橋 | ○ | ○ | | |
| 136 | 滝の沢4号橋 | 宇部 | 滝の沢線 | 2級市道 | 9.0 | 4.8 | 1 | 1974 | 鋼橋 | 鋼H型非合成桁橋 | ○ | ○ | ○ | |
| 137 | 滝の沢5号橋 | 宇部 | 滝の沢線 | 2級市道 | 7.7 | 6.6 | 1 | 1974 | RC橋 | BOXカルバート | ○ | ○ | | |
| 138 | 地京沢2号橋 | 宇部 | 田子沢線 | 2級市道 | 5.7 | 6.0 | 1 | 1975 | RC橋 | RC単純床版橋 | ○ | ○ | | |
| 139 | 石渡橋 | 宇部 | 田子沢線 | 2級市道 | 19.4 | 4.8 | 1 | 1975 | 鋼橋 | 鋼単純合成+形桁橋 | ○ | ○ | ○ | |
| 140 | 大畑橋 | 宇部 | 和野平線 | 2級市道 | 10.5 | 5.6 | 1 | 1962 | RC橋 | PCプレテンション方式中空床版橋 | ○ | ○ | | |
| 141 | 天満橋 | 宇部 | 山田線 | 2級市道 | 8.4 | 4.8 | 1 | 1967 | RC橋 | RC単純T桁橋 | ○ | ○ | | |
| 142 | 山田橋 | 宇部 | 山田線 | 2級市道 | 6.9 | 4.7 | 1 | 1968 | RC橋 | RC単純T桁橋 | ○ | ○ | | |
| 143 | 川原屋敷橋 | 宇部 | 山田線 | 2級市道 | 4.9 | 4.1 | 1 | 1968 | RC橋 | RC単純床版橋 | ○ | ○ | | |
| 144 | 本波2号橋 | 侍浜 | 本波漁港線 | 2級市道 | 4.3 | 4.6 | 1 | 1984 | RC橋 | BOXカルバート | ○ | ○ | | |
| 145 | 本波1号橋 | 侍浜 | 本波漁港線 | 2級市道 | 4.8 | 3.6 | 1 | 2004 | RC橋 | BOXカルバート | ○ | ○ | | |
| 146 | 馬渡橋 | 山根 | 深田線 | 2級市道 | 14.6 | 4.2 | 1 | 1967 | RC橋 | RC単純T桁橋 | ○ | ○ | | ○ |
| 147 | 戸鎖沢橋 | 山根 | 深田線 | 2級市道 | 3.7 | 4.3 | 1 | 1968 | RC橋 | BOXカルバート | ○ | ○ | | |
| 148 | 長坂1号橋 | 山根 | 深田線 | 2級市道 | 2.0 | 5.1 | 1 | 1968 | RC橋 | BOXカルバート | ○ | ○ | | |
| 149 | 長坂2号橋 | 山根 | 深田線 | 2級市道 | 2.1 | 5.4 | 1 | 1968 | RC橋 | BOXカルバート | ○ | ○ | | |
| 150 | 元村橋 | 山根 | 深田線 | 2級市道 | 5.5 | 7.2 | 1 | 2004 | RC橋 | BOXカルバート | ○ | ○ | | |
| 151 | 深田4号橋 | 山根 | 深田線 | 2級市道 | 3.5 | 6.0 | 1 | 1993 | RC橋 | BOXカルバート | ○ | ○ | | |
| 152 | 深田3号橋 | 山根 | 深田線 | 2級市道 | 12.7 | 5.1 | 1 | 1976 | RC橋 | RC単純T桁橋 | ○ | ○ | | |
| 153 | 落合上の橋 | 山根 | 村井線 | 2級市道 | 6.3 | 4.6 | 1 | 1930 | RC橋 | RC単純T桁橋 | ○ | ○ | | ○ |
| 154 | 上川貫橋 | 山形 | 川貫通り線 | 2級市道 | 5.2 | 6.1 | 1 | 1977 | RC橋 | BOXカルバート | ○ | ○ | | |
| 155 | 滝のひら橋 | 山形 | 日野沢北線 | 2級市道 | 19.7 | 6.2 | 1 | 2002 | PC橋 | PCプレテンション方式単純中空床版橋 | ○ | ○ | | |
| 156 | ニツ神橋 | 山形 | 日野沢北線 | 2級市道 | 10.5 | 6.0 | 1 | 1979 | PC橋 | PCプレテンション方式中空床版橋 | ○ | ○ | | |

表-2(3) 対象橋梁一覧表

| No. | 橋名 | 地区名 | 路線名 | 路線種別 | 橋長(m) | 全幅員(m) | 径間 | 架設年 | 橋種 | 橋種詳細 | 対象橋梁 | 既計画登載済 | 対策工事実施済 | R02定期点核実施 |
|-----|---------|-----|-----------|-------|-------|--------|----|------|-----|------------------------|------|--------|---------|-----------|
| 157 | 向屋敷橋 | 山形 | 向屋敷線 | 2級市道 | 4.8 | 9.7 | 1 | 1983 | RC橋 | BOXカルバート | ○ | ○ | | |
| 158 | 夕向橋 | 山形 | 向屋敷線 | 2級市道 | 15.8 | 5.7 | 1 | 1983 | PC橋 | PCプレテンション方式単純中空床版橋 | ○ | ○ | | |
| 159 | 釜岩橋 | 山形 | 向屋敷線 | 2級市道 | 6.3 | 7.8 | 1 | 1977 | PC橋 | PCプレテンション方式単純床版橋 | ○ | ○ | | |
| 160 | 新沼袋橋 | 山形 | 川井線 | 2級市道 | 30.0 | 12.5 | 1 | 2004 | PC橋 | PCポストテンション方式単純T桁橋 | ○ | ○ | | |
| 161 | 早坂橋 | 山形 | 川井線 | 2級市道 | 38.1 | 12.5 | 1 | 2001 | PC橋 | PCポストテンション方式単純T桁橋 | ○ | ○ | | |
| 162 | 大平橋 | 山形 | 川井線 | 2級市道 | 52.0 | 13.0 | 1 | 2001 | 鋼橋 | 鋼単純桁 | ○ | ○ | | |
| 163 | 松淵橋 | 山形 | 川井線 | 2級市道 | 44.0 | 12.5 | 1 | 2002 | PC橋 | PCポストテンション方式単純T桁橋 | ○ | ○ | | |
| 164 | 成谷橋 | 山形 | 川井線 | 2級市道 | 41.0 | 12.5 | 1 | 2001 | PC橋 | PCポストテンション方式単純T桁橋 | ○ | ○ | | |
| 165 | 明神橋 | 山形 | 上川井線 | 2級市道 | 12.9 | 6.6 | 1 | 1962 | RC橋 | RC単純T桁橋(橋幅部PC単純床版橋) | ○ | ○ | | |
| 166 | 越田上橋 | 山形 | 平庭線 | 2級市道 | 3.6 | 8.1 | 1 | 1977 | RC橋 | BOXカルバート | ○ | ○ | | |
| 167 | 越田1号橋 | 山形 | 平庭線 | 2級市道 | 4.1 | 21.5 | 1 | 1977 | RC橋 | BOXカルバート | ○ | ○ | | |
| 168 | 越田中橋 | 山形 | 平庭線 | 2級市道 | 3.5 | 17.5 | 1 | 1977 | RC橋 | BOXカルバート | ○ | ○ | | |
| 169 | 越田下橋 | 山形 | 平庭線 | 2級市道 | 4.7 | 10.0 | 1 | 1977 | RC橋 | BOXカルバート | ○ | ○ | | |
| 170 | 榊木橋 | 山形 | 山形岩泉線 | 2級市道 | 22.3 | 5.6 | 1 | 1985 | PC橋 | PCプレテンション方式単純中空床版橋 | ○ | ○ | | |
| 171 | 岩捲橋 | 山形 | 山形岩泉線 | 2級市道 | 12.4 | 5.3 | 1 | 1966 | 鋼橋 | 鋼H桁非合成橋 | ○ | ○ | | |
| 172 | 日影沢橋 | 山形 | 山形岩泉線 | 2級市道 | 10.5 | 5.3 | 1 | 1966 | 鋼橋 | 鋼H桁非合成橋 | ○ | ○ | | ○ |
| 173 | 石塊橋 | 山形 | 山形岩泉線 | 2級市道 | 10.4 | 5.3 | 1 | 1966 | 鋼橋 | 鋼H桁非合成橋 | ○ | ○ | ○ | ○ |
| 174 | 笹小屋橋 | 山形 | 山形岩泉線 | 2級市道 | 10.5 | 5.3 | 1 | 1966 | 鋼橋 | 鋼H桁非合成橋 | ○ | ○ | | |
| 175 | 六郎平橋 | 山形 | 山形岩泉線 | 2級市道 | 10.4 | 5.3 | 1 | 1966 | 鋼橋 | 鋼H桁非合成橋 | ○ | ○ | | |
| 176 | 北の又橋 | 山形 | 山形岩泉線 | 2級市道 | 10.4 | 5.3 | 1 | 1966 | 鋼橋 | 鋼H桁非合成橋 | ○ | ○ | | |
| 177 | 高屋敷橋 | 山形 | 間木平線 | 2級市道 | 3.0 | 8.0 | 1 | 1984 | RC橋 | BOXカルバート | ○ | ○ | | |
| 178 | 下園橋 | 山形 | 間木平線 | 2級市道 | 2.5 | 7.0 | 1 | 1984 | RC橋 | BOXカルバート | ○ | ○ | | |
| 179 | 岡沢橋 | 山形 | 間木平線 | 2級市道 | 5.3 | 6.7 | 1 | 1976 | PC橋 | PCプレテンション方式中空床版橋 | ○ | ○ | | |
| 180 | 宅石橋 | 山形 | 宅石線 | 2級市道 | 26.9 | 5.0 | 1 | 1980 | 鋼橋 | 鋼単純桁 | ○ | ○ | | |
| 181 | 内野橋 | 山形 | 新田沢線 | 2級市道 | 9.9 | 9.0 | 1 | 1976 | PC橋 | PCプレテンション方式単純床版橋 | ○ | ○ | | ○ |
| 182 | 新田沢橋 | 山形 | 新田沢線 | 2級市道 | 10.4 | 4.8 | 1 | 1976 | PC橋 | PCプレテンション方式中空床版橋 | ○ | ○ | | |
| 183 | 内間木1号橋 | 山形 | 内間木線 | 2級市道 | 8.6 | 4.8 | 1 | 1981 | PC橋 | PCプレテンション方式単純床版橋 | ○ | ○ | | |
| 184 | 内間木2号橋 | 山形 | 内間木線 | 2級市道 | 5.3 | 4.8 | 1 | 1980 | PC橋 | PCプレテンション方式単純床版橋 | ○ | ○ | | |
| 185 | 内間木3号橋 | 山形 | 内間木線 | 2級市道 | 8.4 | 4.7 | 1 | 1968 | PC橋 | PCプレテンション方式単純床版橋 | ○ | ○ | | |
| 186 | 西の沢2号橋 | 久慈 | 西の沢4号線 | その他市道 | 3.5 | 3.5 | 1 | 2004 | 鋼橋 | 鋼H型非合成桁 | ○ | ○ | | |
| 187 | 西の沢1号橋 | 久慈 | 西の沢5号線 | その他市道 | 4.5 | 5.0 | 1 | 1985 | RC橋 | RC単純床版橋 | ○ | ○ | | |
| 188 | 長泉寺橋 | 久慈 | 沢川線 | その他市道 | 2.7 | 4.8 | 1 | 1980 | RC橋 | RC単純床版橋 | ○ | ○ | | |
| 189 | 沢川2号橋 | 久慈 | 沢川線 | その他市道 | 2.6 | 9.2 | 1 | 2006 | RC橋 | BOXカルバート | ○ | ○ | | |
| 190 | 寺里橋 | 久慈 | 寺里線 | その他市道 | 6.4 | 5.6 | 1 | 1959 | RC橋 | RC単純T桁橋 | ○ | ○ | | |
| 191 | 沢里2号橋 | 久慈 | 寺里畑田線 | その他市道 | 4.8 | 7.2 | 1 | 1971 | RC橋 | BOXカルバート | ○ | ○ | | |
| 192 | 天王堂橋 | 久慈 | 津内口線 | その他市道 | 9.0 | 6.5 | 1 | 1966 | PC橋 | PCプレテンション方式中空床版橋 | ○ | ○ | | |
| 193 | 谷地1号橋 | 久慈 | 谷地線 | その他市道 | 3.4 | 7.3 | 1 | 2005 | RC橋 | RC単純床版橋 | ○ | ○ | | ○ |
| 194 | 谷地2号橋 | 久慈 | 谷地線 | その他市道 | 4.8 | 6.0 | 1 | 2004 | RC橋 | BOXカルバート | ○ | ○ | | |
| 195 | 谷地3号橋 | 久慈 | 谷地線 | その他市道 | 5.8 | 5.8 | 1 | 2002 | RC橋 | RC単純床版橋 | ○ | ○ | | |
| 196 | 寺里小橋 | 久慈 | 寺里南小路線 | その他市道 | 3.0 | 9.1 | 1 | 1986 | RC橋 | BOXカルバート | ○ | ○ | | |
| 197 | 久慈橋 | 久慈 | 二十八日町新井田線 | その他市道 | 145.7 | 6.4 | 6 | 1935 | RC橋 | RCT桁橋(ゲルバー桁) | ○ | ○ | | ○ |
| 198 | 田屋新井田橋 | 久慈 | 二十八日町新井田線 | その他市道 | 2.1 | 7.7 | 1 | 1972 | RC橋 | RC単純床版橋-BOXカルバート | ○ | ○ | | ○ |
| 199 | 女沢2号橋 | 久慈 | 寺里生平線 | その他市道 | 12.4 | 8.7 | 1 | 1988 | PC橋 | PCプレテンション方式単純中空床版橋 | ○ | ○ | | |
| 200 | 生平2号橋 | 久慈 | 寺里生平線 | その他市道 | 2.0 | 10.5 | 1 | 1988 | RC橋 | BOXカルバート | ○ | ○ | | ○ |
| 201 | 生平3号橋 | 久慈 | 寺里生平線 | その他市道 | 3.0 | 7.6 | 1 | 1988 | RC橋 | BOXカルバート | ○ | ○ | | ○ |
| 202 | 生平橋 | 久慈 | 寺里生平線 | その他市道 | 51.0 | 8.2 | 2 | 1984 | PC橋 | PCポストテンション方式2径間単純T桁橋 | ○ | ○ | | |
| 203 | 沢里下橋 | 久慈 | 沢里川通り線 | その他市道 | 4.3 | 7.2 | 1 | 1994 | RC橋 | BOXカルバート | ○ | ○ | | |
| 204 | 上長内橋 | 長内 | 上長内橋線 | その他市道 | 11.0 | 4.7 | 1 | 1963 | RC橋 | RC単純床版橋 | ○ | ○ | ○ | |
| 205 | 小屋畑橋 | 長内 | 小屋畑橋線 | その他市道 | 14.1 | 4.5 | 1 | 1956 | PC橋 | PCプレテンション方式単純床版橋 | ○ | ○ | | |
| 206 | 小屋畑上の橋 | 長内 | 小屋畑山田線 | その他市道 | 9.3 | 7.0 | 1 | 1956 | PC橋 | PCプレテンション方式単純床版橋 | ○ | ○ | | |
| 207 | 芦ヶ沢橋 | 長内 | 芦ヶ沢線 | その他市道 | 3.3 | 4.4 | 1 | 1943 | RC橋 | RC単純床版橋 | ○ | ○ | | |
| 208 | 田高小橋 | 長内 | 田高小路線 | その他市道 | 2.5 | 5.2 | 1 | 1986 | RC橋 | BOXカルバート | ○ | ○ | | ○ |
| 209 | 幸町小橋 | 長内 | 幸町5号線 | その他市道 | 3.7 | 4.2 | 1 | 1986 | RC橋 | BOXカルバート | ○ | ○ | | |
| 210 | 秋葉2号橋 | 長内 | 秋葉線 | その他市道 | 5.2 | 17.4 | 1 | 2001 | RC橋 | BOXカルバート | ○ | ○ | | |
| 211 | 中山橋 | 長内 | 大川目線 | その他市道 | 4.5 | 12.5 | 1 | 2006 | PC橋 | BOXカルバート | ○ | ○ | | |
| 212 | 白山橋 | 長内 | 岩瀬張古山線 | その他市道 | 60.5 | 7.2 | 2 | 1990 | PC橋 | PCポストテンション方式2径間単純中空床版橋 | ○ | ○ | | |
| 213 | 白山小橋 | 長内 | 滝ダム線 | その他市道 | 5.0 | 5.6 | 1 | 1960 | RC橋 | RC単純床版橋 | ○ | ○ | | |
| 214 | 馬内沢橋 | 長内 | 根井口線 | その他市道 | 47.2 | 2.1 | 2 | 1978 | 鋼橋 | 鋼型非合成桁 | ○ | ○ | | |
| 215 | 駒形橋 | 長内 | 堀内日吉町線 | その他市道 | 8.4 | 6.8 | 1 | 1984 | PC橋 | PCプレテンション方式単純中空床版橋 | ○ | ○ | | |
| 216 | 志田口橋 | 長内 | 堀内日吉町線 | その他市道 | 2.0 | 41.5 | 1 | 1978 | RC橋 | BOXカルバート | ○ | ○ | | |
| 217 | 田高良1号橋 | 長内 | 誂子線 | その他市道 | 2.4 | 3.4 | 1 | 1978 | RC橋 | BOXカルバート | ○ | ○ | | |
| 218 | 田子の沢1号橋 | 長内 | 田子の沢線 | その他市道 | 5.5 | 4.8 | 1 | 1963 | RC橋 | BOXカルバート | ○ | ○ | | |
| 219 | 下日吉小橋 | 長内 | 下日吉町中小路線 | その他市道 | 3.0 | 6.0 | 1 | 1984 | RC橋 | RC単純床版橋 | ○ | ○ | | |
| 220 | 琥珀小橋 | 長内 | 琥珀団地線 | その他市道 | 4.9 | 7.0 | 1 | 1985 | RC橋 | RC単純床版橋 | ○ | ○ | | |
| 221 | 長内小橋 | 長内 | 上長内長内橋線 | その他市道 | 18.6 | 7.7 | 1 | 1967 | 鋼橋 | 鋼単純非合成T桁橋 | ○ | ○ | | |
| 222 | 大尻1号橋 | 長内 | 大尻舟渡漁港線 | その他市道 | 8.5 | 4.8 | 1 | 1995 | PC橋 | PCプレテンション方式単純床版橋 | ○ | ○ | | |
| 223 | 長久保橋 | 大川目 | 長久保2号線 | その他市道 | 13.5 | 4.2 | 1 | 1953 | RC橋 | PCプレテンション方式単純中空床版橋 | ○ | ○ | | ○ |
| 224 | 神成1号橋 | 大川目 | 神成線 | その他市道 | 5.9 | 3.9 | 1 | 1964 | RC橋 | RC単純床版橋 | ○ | ○ | ○ | ○ |
| 225 | 神成2号橋 | 大川目 | 神成線 | その他市道 | 6.5 | 4.0 | 1 | 1964 | RC橋 | RC橋 | ○ | ○ | ○ | |
| 226 | 古川橋 | 大川目 | 森中線 | その他市道 | 10.9 | 6.0 | 1 | 1938 | PC橋 | PCプレテンション方式単純床版橋 | ○ | ○ | | |
| 227 | 森小橋 | 大川目 | 森線 | その他市道 | 12.0 | 2.6 | 1 | 1961 | PC橋 | PCプレテンション方式単純中空床版 | ○ | ○ | | |
| 228 | 上田中橋 | 大川目 | 森田中線 | その他市道 | 15.4 | 5.0 | 1 | 1975 | PC橋 | PCプレテンション方式単純床版橋 | ○ | ○ | | |
| 229 | 鏡岩橋 | 大川目 | 久慈溪流鏡岩線 | その他市道 | 2.9 | 7.1 | 1 | 1992 | RC橋 | RC単純床版橋 | ○ | ○ | | |
| 230 | 切金橋 | 大川目 | 新町前線 | その他市道 | 5.3 | 5.3 | 1 | 2001 | RC橋 | BOXカルバート | ○ | ○ | | |
| 231 | 幕館橋 | 大川目 | 根井滝線 | その他市道 | 58.6 | 7.0 | 2 | 2002 | PC橋 | PC2径間単純床版橋程間連続床版橋 | ○ | ○ | | |

表-2(4) 対象橋梁一覧表

| No. | 橋名 | 地区名 | 路線名 | 路線種別 | 橋長(m) | 全幅員(m) | 径間 | 架設年 | 橋種 | 橋種詳細 | 対象橋梁 | 既計画登載済 | 対策工事実施済 | R02定期点検実施 |
|-----|----------|-----|-----------|-------|-------|--------|----|------|-----|-----------------------|------|--------|---------|-----------|
| 232 | 宇津目跨線橋 | 夏井 | 宇津目2号線 | その他市道 | 25.2 | 5.7 | 5 | 1930 | RC橋 | RC5径間単純床版橋 | ○ | ○ | | ○ |
| 233 | 高砂橋 | 夏井 | 宇津目山岸線 | その他市道 | 7.1 | 5.9 | 1 | 1971 | RC橋 | RC単純床版橋 | ○ | ○ | | |
| 234 | 上鳥谷橋 | 夏井 | 宇津目山岸線 | その他市道 | 14.2 | 3.1 | 1 | 1975 | 鋼橋 | 鋼単純合成H形桁橋 | ○ | ○ | | |
| 235 | 下鳥谷橋 | 夏井 | 鳥谷小路線 | その他市道 | 16.2 | 5.0 | 1 | 1975 | 鋼橋 | 鋼単純合成H形桁橋 | ○ | ○ | | |
| 236 | 鼻館橋 | 夏井 | 半崎線 | その他市道 | 18.8 | 4.8 | 1 | 1974 | 鋼橋 | 鋼単純合成H形桁橋 | ○ | ○ | | |
| 237 | 三十間橋 | 夏井 | 鼻館線 | その他市道 | 54.7 | 5.5 | 6 | 1935 | RC橋 | RC5径間連続ラーメン橋 | ○ | ○ | ○ | |
| 238 | 田沢1号橋 | 夏井 | 夏井川線 | その他市道 | 2.3 | 6.3 | 1 | 1984 | RC橋 | BOXカルバート | ○ | ○ | | |
| 239 | 田沢2号橋 | 夏井 | 早飯線 | その他市道 | 2.3 | 7.5 | 1 | 1984 | RC橋 | BOXカルバート | ○ | ○ | | |
| 240 | 下大崎橋 | 夏井 | 大崎4号線 | その他市道 | 2.7 | 5.9 | 1 | 1981 | RC橋 | RC単純床版橋 | ○ | ○ | | |
| 241 | 田沢3号橋 | 夏井 | 田沢小路線 | その他市道 | 2.4 | 12.1 | 1 | 1984 | RC橋 | BOXカルバート | ○ | ○ | | |
| 242 | 田沢橋 | 夏井 | 農村センター線 | その他市道 | 77.0 | 7.5 | 3 | 1984 | PC橋 | PC10ストレンション方式3径間単純T桁橋 | ○ | ○ | | |
| 243 | 大宮下の橋 | 夏井 | 大宮線 | その他市道 | 6.0 | 2.7 | 1 | 1975 | PC橋 | RC単純床版橋 | ○ | ○ | | |
| 244 | 大宮橋 | 夏井 | 下夏井小田線 | その他市道 | 11.4 | 5.2 | 1 | 1984 | RC橋 | PCプレテンション方式単純中空床版橋 | ○ | ○ | | |
| 245 | 大宮上の橋 | 夏井 | 大宮小路線 | その他市道 | 2.0 | 4.0 | 1 | 1986 | RC橋 | BOXカルバート | ○ | ○ | | ○ |
| 246 | 小田橋 | 夏井 | 生平線 | その他市道 | 57.0 | 2.9 | 10 | 1980 | 木橋 | 木橋 | ○ | ○ | | |
| 247 | 門ノ沢2号橋 | 夏井 | 切屋田線 | その他市道 | 11.2 | 5.8 | 1 | 1986 | PC橋 | PCプレテンション方式単純中空床版橋 | ○ | ○ | | |
| 248 | 門ノ沢橋 | 夏井 | 切屋田線 | その他市道 | 23.2 | 5.2 | 1 | 1997 | PC橋 | PC単純床版橋 | ○ | ○ | | |
| 249 | 権現沢橋 | 夏井 | 鳥谷4号線 | その他市道 | 10.4 | 7.4 | 1 | 2005 | PC橋 | PCプレテンション方式単純中空床版橋 | ○ | ○ | | |
| 250 | 館石橋 | 宇部 | 館石線 | その他市道 | 2.0 | 3.4 | 1 | 1972 | RC橋 | RCラーメン橋 | ○ | ○ | | ○ |
| 251 | 中沢橋 | 宇部 | 中沢線 | その他市道 | 3.0 | 5.0 | 1 | 2011 | RC橋 | RC単純床版橋 | ○ | ○ | ○ | |
| 252 | 松館橋 | 宇部 | 谷地中線 | その他市道 | 16.8 | 5.2 | 1 | 1983 | RC橋 | PC単純床版橋 | ○ | ○ | | |
| 253 | 桜の木橋 | 宇部 | 桜ノ木橋線 | その他市道 | 21.5 | 6.0 | 1 | 1981 | 鋼橋 | 鋼単純合成H形桁橋 | ○ | ○ | | |
| 254 | 北の越橋 | 宇部 | 宇部裏通り線 | その他市道 | 10.5 | 4.0 | 1 | 1978 | PC橋 | PCプレテンション方式単純床版橋 | ○ | ○ | | |
| 255 | 町裏橋 | 宇部 | 和野平2号線 | その他市道 | 19.3 | 3.8 | 1 | 1984 | PC橋 | PCプレテンション方式単純床版橋 | ○ | ○ | | |
| 256 | 長坂橋 | 宇部 | 長坂線 | その他市道 | 2.4 | 12.1 | 1 | 1962 | RC橋 | BOXカルバート | ○ | ○ | | |
| 257 | 海上1号橋 | 侍浜 | 侍浜線 | その他市道 | 6.4 | 5.8 | 1 | 1984 | RC橋 | BOXカルバート | ○ | ○ | | |
| 258 | 海上2号橋 | 侍浜 | 砂沢線 | その他市道 | 4.2 | 5.8 | 1 | 1984 | RC橋 | BOXカルバート | ○ | ○ | | |
| 259 | 白前2号橋 | 侍浜 | 白前線 | その他市道 | 2.0 | 5.6 | 1 | 1984 | RC橋 | BOXカルバート | ○ | ○ | | |
| 260 | 白前1号橋 | 侍浜 | 白前3号線 | その他市道 | 2.4 | 4.3 | 1 | 1984 | RC橋 | RC単純床版橋 | ○ | ○ | | |
| 261 | 平成橋 | 侍浜 | 本町前浜線 | その他市道 | 22.1 | 6.4 | 1 | 1989 | 鋼橋 | 鋼単純非合成版桁橋 | ○ | ○ | | |
| 262 | 川又向橋 | 山根 | 川又馬渡線 | その他市道 | 16.1 | 3.6 | 2 | 1999 | 鋼橋 | 鋼2径間単純合成H形桁橋 | ○ | ○ | ○ | ○ |
| 263 | 上保礼羅橋 | 山根 | 高根線 | その他市道 | 11.2 | 5.0 | 1 | 1936 | RC橋 | RC単純T桁橋 | ○ | ○ | | |
| 264 | 下戸鎖小橋 | 山根 | 下戸鎖橋場2号線 | その他市道 | 21.0 | 2.5 | 1 | 2000 | 鋼橋 | 鋼桁橋 | ○ | ○ | ○ | ○ |
| 265 | 橋場橋 | 山根 | 下戸鎖橋場2号線 | その他市道 | 8.8 | 4.3 | 1 | 1977 | RC橋 | RC単純T桁橋 | ○ | ○ | | ○ |
| 266 | 日影橋 | 山根 | 下戸鎖線 | その他市道 | 12.5 | 4.2 | 1 | 2000 | PC橋 | PCプレテンション方式単純中空床版 | ○ | ○ | | |
| 267 | 上大渡橋 | 山根 | 竹倉部線 | その他市道 | 4.6 | 6.0 | 1 | 1984 | RC橋 | BOXカルバート | ○ | ○ | | |
| 268 | 円館橋 | 山根 | 円館線 | その他市道 | 12.5 | 4.7 | 1 | 1970 | 鋼橋 | 鋼H型非合成桁橋 | ○ | ○ | | |
| 269 | 板沢橋 | 山根 | 白樺平線 | その他市道 | 7.6 | 4.8 | 1 | 1967 | PC橋 | PCプレテンション方式単純中空床版 | ○ | ○ | | |
| 270 | 元村上橋 | 山根 | 深田元村線 | その他市道 | 6.9 | 4.0 | 1 | 1974 | RC橋 | RC単純T桁橋 | ○ | ○ | | |
| 271 | 浅小沢橋 | 山根 | 浅小沢2号線 | その他市道 | 2.4 | 4.9 | 1 | 1988 | RC橋 | RC単純中央床版橋 | ○ | ○ | | ○ |
| 272 | たもの木橋 | 山根 | 葛の木2号線 | その他市道 | 20.0 | 6.8 | 3 | 1958 | RC橋 | RC3径間連続T桁橋 | ○ | ○ | ○ | ○ |
| 273 | 千助橋 | 山根 | 下戸鎖下野線 | その他市道 | 29.8 | 7.8 | 2 | 1962 | RC橋 | RC2径間単純T桁橋 | ○ | ○ | | |
| 274 | 下戸鎖中橋 | 山根 | 下戸鎖下野線 | その他市道 | 2.9 | 12.0 | 1 | 2004 | RC橋 | BOXカルバート | ○ | ○ | | |
| 275 | 一の渡橋 | 山根 | 下戸鎖下野線 | その他市道 | 29.7 | 9.8 | 1 | 1980 | 鋼橋 | 鋼単純非合成桁橋 | ○ | ○ | | |
| 276 | 下野2の橋 | 山根 | 下戸鎖下野線 | その他市道 | 28.7 | 8.6 | 1 | 1979 | 鋼橋 | 鋼単純非合成桁橋 | ○ | ○ | | |
| 277 | 木藤古橋 | 山形 | 木藤古線 | その他市道 | 4.0 | 6.4 | 1 | 1955 | RC橋 | コルゲート橋 | ○ | ○ | | |
| 278 | 荷軽部公民館橋 | 山形 | 荷軽部公民館線 | その他市道 | 7.4 | 4.8 | 1 | 1971 | 鋼橋 | 鋼H型非合成桁橋 | ○ | ○ | | |
| 279 | 川代下橋 | 山形 | 川代線 | その他市道 | 14.5 | 4.9 | 1 | 1977 | PC橋 | PCプレテンション方式単純中空床版 | ○ | ○ | | |
| 280 | 止滝橋 | 山形 | 沼袋線 | その他市道 | 30.8 | 9.0 | 1 | 1969 | 鋼橋 | 鋼型非合成桁橋 | ○ | ○ | | ○ |
| 281 | 落合橋 | 山形 | 沼袋線 | その他市道 | 16.0 | 5.2 | 2 | 1973 | RC橋 | RC2径間単純T桁橋 | ○ | ○ | ○ | ○ |
| 282 | 団地橋 | 山形 | 中央線 | その他市道 | 11.7 | 6.2 | 1 | 2002 | PC橋 | PCプレテンション方式単純床版橋 | ○ | ○ | | |
| 283 | 中清水橋 | 山形 | 中筋線 | その他市道 | 3.3 | 5.6 | 1 | 1984 | RC橋 | BOXカルバート | ○ | ○ | | |
| 284 | 岩井野橋 | 山形 | 岩井野線 | その他市道 | 35.0 | 6.2 | 1 | 1990 | PC橋 | PC10ストレンション方式単純箱桁橋 | ○ | ○ | | |
| 285 | 細沢橋 | 山形 | 細沢線 | その他市道 | 12.4 | 4.7 | 1 | 1967 | 鋼橋 | 鋼単純H形桁橋 | ○ | ○ | | |
| 286 | 立石橋 | 山形 | 細沢線 | その他市道 | 10.4 | 4.7 | 1 | 1968 | PC橋 | PCプレテンション方式単純中空床版 | ○ | ○ | ○ | |
| 287 | 荒沢橋 | 山形 | 戸呂町3号線 | その他市道 | 5.0 | 6.0 | 1 | 1960 | RC橋 | RC単純床版橋 | ○ | ○ | | |
| 288 | 矢の沢橋 | 山形 | 戸呂町4号線 | その他市道 | 16.6 | 6.3 | 1 | 1959 | RC橋 | RC単純T桁橋 | ○ | ○ | | |
| 289 | 高成橋 | 山形 | 高成下線 | その他市道 | 6.4 | 7.4 | 1 | 1964 | RC橋 | RC単純T桁橋 | ○ | ○ | | |
| 290 | 沢繋橋 | 山形 | 沢繋線 | その他市道 | 13.4 | 4.7 | 1 | 1973 | 鋼橋 | 鋼単純H形桁橋 | ○ | ○ | ○ | |
| 291 | 清水川橋 | 山形 | 清水川線 | その他市道 | 22.0 | 5.0 | 1 | 1978 | 鋼橋 | 鋼単純桁橋 | ○ | ○ | ○ | |
| 292 | 松内橋 | 山形 | 川井中央線 | その他市道 | 8.1 | 7.4 | 1 | 1978 | RC橋 | RC単純床版橋 | ○ | ○ | | |
| 293 | 小平沢橋 | 山形 | 日野沢軽米線 | その他市道 | 3.1 | 7.8 | 1 | 1998 | RC橋 | BOXカルバート | ○ | ○ | | |
| 294 | 出ル町橋 | 山形 | 日野沢軽米線 | その他市道 | 12.4 | 8.2 | 1 | 1984 | 鋼橋 | 鋼H型非合成桁橋 | ○ | ○ | | |
| 295 | 蛇ヶ沢橋 | 山形 | 日野沢軽米線 | その他市道 | 11.4 | 8.2 | 1 | 1989 | 鋼橋 | 鋼H型非合成桁橋 | ○ | ○ | | |
| 296 | 朝日橋 | 山形 | 朝日線 | その他市道 | 13.4 | 5.2 | 1 | 2009 | PC橋 | PCプレテンション方式単純中空床版 | ○ | ○ | | |
| 297 | 日野沢中の橋 | 山形 | 朝日線 | その他市道 | 13.1 | 4.7 | 1 | 1988 | PC橋 | PCプレテンション方式単純中空床版 | ○ | ○ | | |
| 298 | 田屋跨線橋 | 久慈 | 下長内旭町線 | 1級市道 | 18.0 | 16.8 | 1 | 2011 | PC橋 | | ○ | ○ | | ○ |
| 299 | 田子内川橋 | 大川目 | 山口五日市線 | その他市道 | 12.6 | 10.3 | 1 | 2005 | PC橋 | | ○ | ○ | | ○ |
| 300 | 館石橋 | 山形 | 日野沢線 | その他市道 | 13.9 | 6.2 | 1 | 2008 | PC橋 | | ○ | ○ | | ○ |
| 301 | 野場橋 | 山形 | 日野沢線 | その他市道 | 13.9 | 5.0 | 1 | 2008 | PC橋 | | ○ | ○ | | ○ |
| 302 | 来内小橋 | 山形 | 来内線 | 1級市道 | 2.8 | 13.0 | 1 | 2010 | RC橋 | | ○ | ○ | | ○ |
| 303 | 上夏井川橋歩道橋 | 夏井 | 夏井線 | 1級市道 | 84.1 | 2.6 | 5 | 1977 | 鋼橋 | | ○ | ○ | | ○ |
| 304 | 川貫歩道橋 | 久慈 | 川貫栄町線 | 2級市道 | 179.0 | 4.3 | 5 | 2002 | 鋼橋 | | ○ | ○ | | ○ |
| 305 | 通学下歩道橋 | 長内 | 日吉町宇部線 | 1級市道 | 96.1 | 3.8 | 3 | 1985 | RC橋 | | ○ | ○ | | ○ |
| 306 | 久慈歩道橋 | 久慈 | 二十八日町新井田線 | その他市道 | 145.2 | 2.6 | 6 | 1974 | 鋼橋 | | ○ | ○ | | ○ |
| 307 | 田沢川歩道橋 | 大川目 | 大橋大成橋線 | その他市道 | 57.1 | 2.8 | 3 | 1981 | 鋼橋 | | ○ | ○ | | ○ |
| 308 | いしくら恵橋 | 宇部 | 石倉中沢線 | その他市道 | 43.0 | 5.2 | 1 | 2016 | PC橋 | PC単純ボルトテンションコンボ橋 | ○ | ○ | | ○ |
| 309 | 結の橋 | 長内 | 結の橋線 | その他市道 | 10.0 | 5.2 | 1 | 2016 | PC橋 | PCプレテンション方式単純床版橋 | ○ | ○ | | |

表-2(5) 対象橋梁一覧表

| No. | 橋名 | 地区名 | 路線名 | 路線種別 | 橋長 (m) | 全幅員 (m) | 径間 | 架設年 | 橋種 | 橋種詳細 | 対象橋梁 | 既計画発 載済 | 対策工事 実施済 | PO2定額点 検定済 |
|---------------------------|-----|-----|---------|-------|-----------|------------|----|------|----|------|------|------------|-------------|---------------|
| 310 | 芋谷橋 | 山形 | 久慈溪流芋谷線 | その他市道 | 33.0 | 8.7 | 1 | 1970 | 鋼橋 | | ○ | ○ | ○ | |
| | | | | | | | | | | | 310橋 | 297橋 | 40橋 | 84橋 |
| ○過年度からの減少橋梁リスト | | | | | | | | | | | | | | |
| 1 秋葉上の橋 : 秋葉2号橋に変更したもの | | | | | | | | | | | | | | |
| 2 生平1号橋 : 生平3号橋に変更したもの | | | | | | | | | | | | | | |
| 3 生出町橋 : 橋梁ではないため対象外としたもの | | | | | | | | | | | | | | |
| 4 葛の木橋 : たもの木橋に変更したもの | | | | | | | | | | | | | | |
| 5 沢里川橋 : 沢里下橋に変更したもの | | | | | | | | | | | | | | |
| 6 新町前橋 : 切金橋に変更したもの | | | | | | | | | | | | | | |
| 7 中筋橋 : 中清水橋に変更したもの | | | | | | | | | | | | | | |
| 8 自橋 : H30年に撤去したもの | | | | | | | | | | | | | | |
| 9 浅小沢橋 : 調査の結果橋がなかったもの | | | | | | | | | | | | | | |
| ○過年度からの増加橋梁リスト | | | | | | | | | | | | | | |
| 1 生平3号橋 : 上記記載のとおり | | | | | | | | | | | | | | |
| 2 沢里下橋 : 上記記載のとおり | | | | | | | | | | | | | | |
| 3 秋葉2号橋 : 上記記載のとおり | | | | | | | | | | | | | | |
| 4 切金橋 : 上記記載のとおり | | | | | | | | | | | | | | |
| 5 たもの木橋 : 上記記載のとおり | | | | | | | | | | | | | | |
| 6 中清水橋 : 上記記載のとおり | | | | | | | | | | | | | | |
| 7 田屋跨線橋 : H23.3完成のため | | | | | | | | | | | | | | |
| 8 いしくら恵橋 : H27.12完成のため | | | | | | | | | | | | | | |
| 9 結の橋 : H28.3完成のため | | | | | | | | | | | | | | |
| 10 芋谷橋 : 県からの移管 | | | | | | | | | | | | | | |

3. 健全度の把握及び日常的な維持管理に関する基本的な方針

1) 健全度の把握の基本的な方針

【橋梁点検の実施】

○定期点検は「橋梁定期点検要領」（岩手県R2）に基づいて、供用開始後2年以内に初回を行い、2回目以降は5年に1回の頻度で行う事を基本とする。また、既設橋梁であっても、拡幅などの大規模な改築あるいは連続化など橋梁構造に大きな変更を伴うような工事が行われた場合には、上記の点検頻度によることなく、2年以内に初回点検を計画するのがよい。

【健全度評価】

○道路橋毎の健全性の診断は、道路橋単位で総合的な評価を受けるものである。一般には、構造物の性能に影響を及ぼす主要な部材に着目して、最も厳しい評価で代表させる事ができる。表-3に健全度判定区分を示す。

表-3 健全度判定区分

| 区分 | | 定義 |
|-----|--------|---|
| I | 健全 | 道路橋の機能に支障が生じていない状態 |
| II | 予防保全段階 | 道路橋の機能に支障が生じていないが、予防保全の観点から措置を講ずることが望ましい状態 |
| III | 早期措置段階 | 道路橋の機能に支障が生じる可能性があり、早期に措置を講ずべき状態 |
| IV | 緊急措置段階 | 道路橋の機能に支障が生じている。又は生じる可能性が著しく高く、緊急に措置を講ずべき状態 |

2) 日常的な維持管理に関する基本的な方針

橋梁を良好な状態に保つため、日常的な維持管理として定期パトロール、維持修繕などを実施する。

【定期パトロールの実施】

橋梁を良好な状態に保つため、定期パトロールを実施する。また、点検時に安全性に係わる損傷が確認された橋梁に対しては、補修を実施するまでの間、重点的に劣化の進行状況を観察し、必要に応じて対策等を講じる。

【橋梁長寿命化に向けた維持修繕の徹底】

日常的な維持管理の継続は橋梁の長寿命化につながるため、維持修繕の徹底に努める。

- ①路面清掃
- ②排水施設及び橋座の土砂撤去
- ③床版下面の漏水、遊離石灰析出状況確認

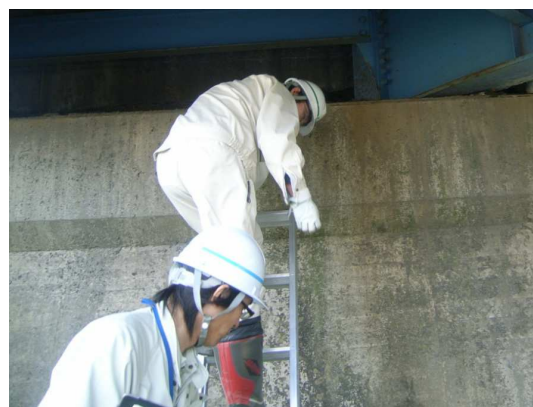


写真-1 定期パトロール状況

4. 対象橋梁の長寿命化及び維持修繕に係わる費用の縮減に関する基本的な方針

- 損傷が相当程度深刻化した後に大規模な修繕を実施する「事後保全型」から、定期的に点検を実施し、損傷が軽微な段階で修繕を実施する「予防保全」への転換に努め、長寿命化修繕に要するコストの縮減を図る。また、予算シュミレーションを実施し、事業費の平準化を図る。
- 修繕による延命効果が期待できない橋梁、機能上の問題や耐荷性・耐震性に劣る橋梁などは、状況によっては廃止が望ましいことも想定されるため、廃止（集約化・撤去）検討を行うものとする。
- 久慈市橋梁長寿命化修繕計画においては新技術等を積極的に活用して行くものとする。

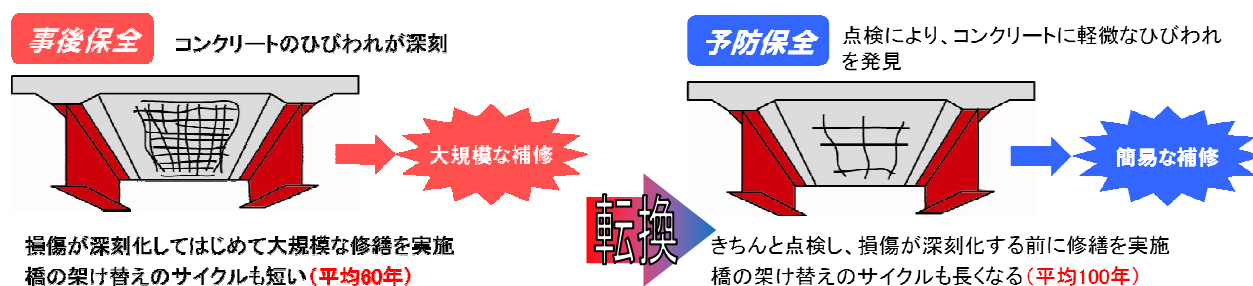


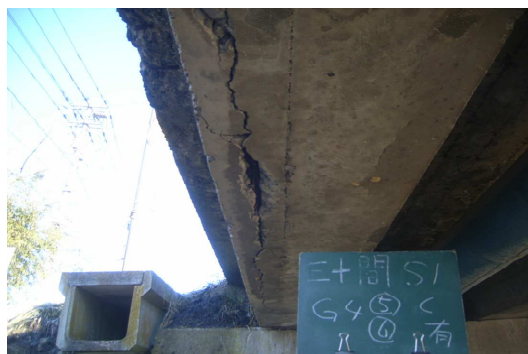
図-2 長寿命化修繕費用の縮減および平準化に関する基本方針

5. 久慈市特有の劣化に関する基本的な方針

- 久慈市は積雪寒冷地であり、凍害による損傷が発生しやすく、また、飛来塩分による塩害及び凍結防止剤の散布による塩害の双方が懸念される環境条件であることから、劣化過程に応じた対策工法に加えて、予防的な対策（伸縮装置の非排水化、橋面防水、表面含浸工法等）を併用することを基本とする。



塩害が原因と推定される損傷事例



凍害が原因と推定される損傷事例

写真-2 久慈市における特徴的な損傷

6. 対象橋梁ごとの概ねの次回点検時期及び修繕内容・時期等

次回の点検時期は、前回の最新点検年次から5年後を基本とする。

7. 長寿命化修繕計画による効果

1) コスト縮減効果

- 今後、高度経済成長期を中心に集中して建設された道路橋の老朽化が急速に進行する見込みであり、従来の損傷が深刻化して初めて大規模な修繕を実施する事後保全型維持管理を行った場合、今後50年間に必要となる維持管理費は約376億円と想定される。
- 改定計画に基づき、損傷が深刻化する前から適切な措置を計画的に実施する予防保全型維持管理を行った場合、今後50年間で必要となる維持管理費は約270億円と想定され、図3の通り、将来必要となる維持管理費として28.2%（約106億円）のコスト縮減が見込める。

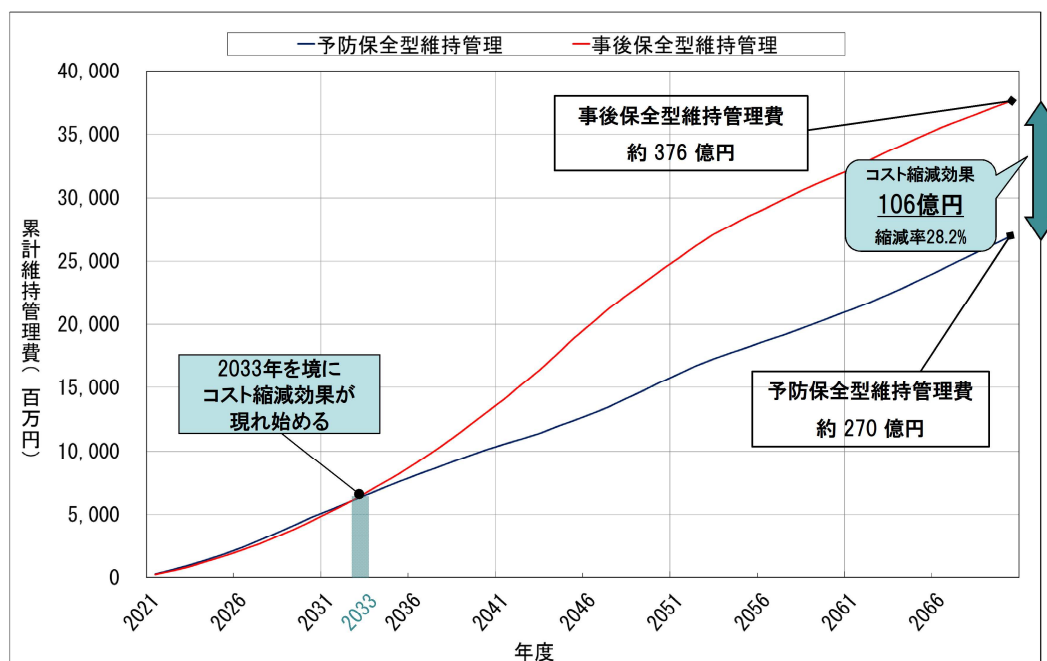


図-3 コスト縮減効果

2) 橋梁の廃止（集約化・撤去）によるコスト縮減効果

- 修繕による延命効果が期待できない橋梁、機能上の問題や耐荷性・耐震性に劣る橋梁などは、状況によっては廃止（集約化・撤去）が望ましいことも想定されるため、廃止（集約化・撤去）検討の必要性の判断基準について、構造条件・環境条件・損傷原因・ネットワークの視点等から検討を行うものとする。
- 廃止（集約化・撤去）の候補に該当する橋梁は図-4 に示す5橋となる。これらの橋梁を廃止（集約化・撤去）することにより今後必要となる架替費用として 5.32 億円のコストを縮減することができる。

| 番号 | 橋名 | 架替費用(百万円) |
|----|--------|-----------|
| 1 | 止滝橋 | 278 |
| 2 | 小田橋 | 120 |
| 3 | 宇津目跨線橋 | 104 |
| 4 | 長久保小橋 | 15 |
| 5 | 鏡岩橋 | 15 |
| | 合計 | 532 |

図-4 健全性の向上効果

8. 新技術等の活用

本橋梁長寿命化修繕計画においては、定期点検の効率化や高度化、修繕等の措置の省力化や費用縮減などを図るために新技術等を積極的に活用して行くものとする。

9. 計画策定担当部署および意見聴取した学識経験者等の専門知識を有する者

1) 計画策定担当部署

久慈市 建設部 建設整備課 TEL 0194-52-2111

2) 意見を聴取した学識経験者等の専門知識を有する者

大西弘志（岩手大学理工学部教授）