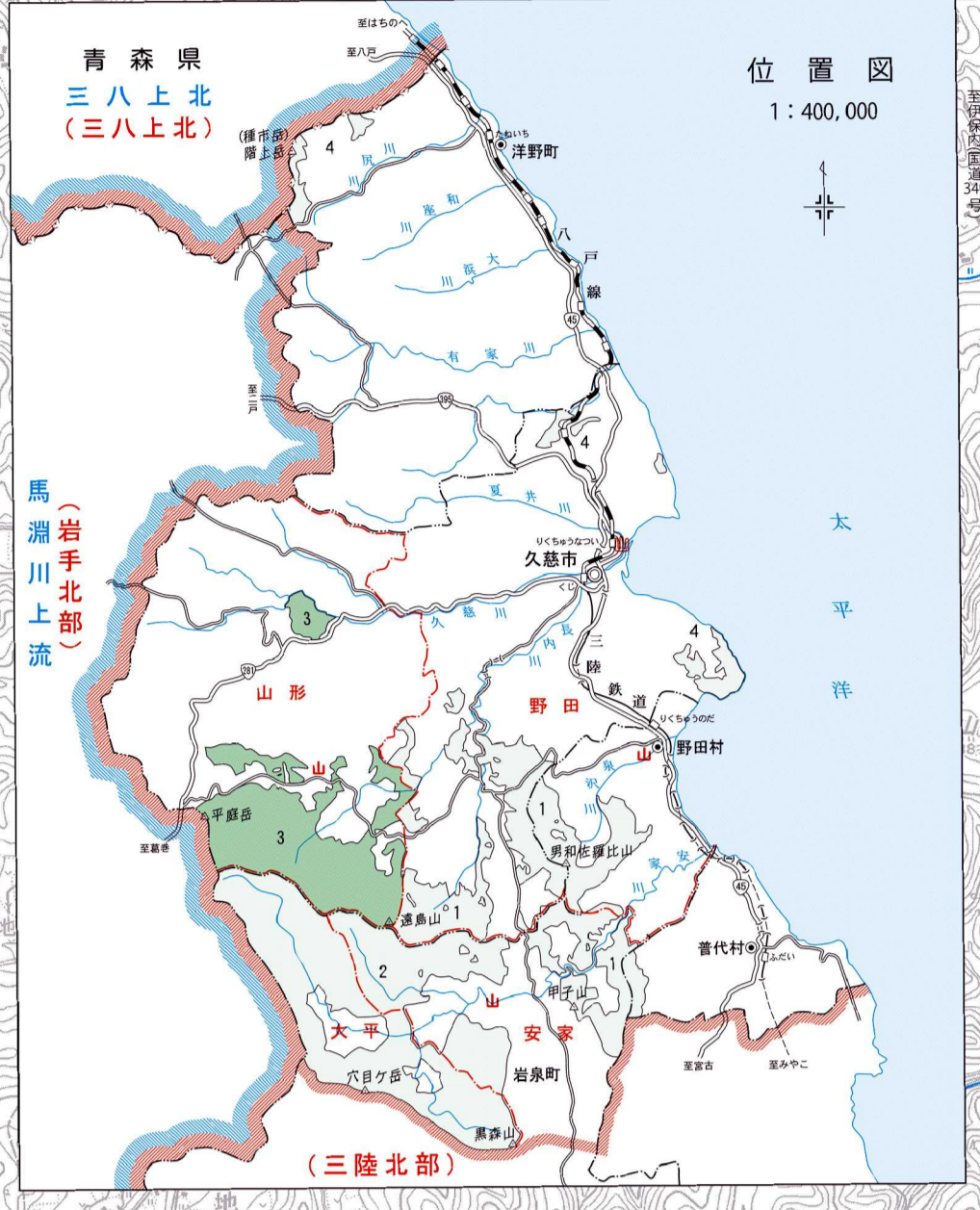


久慈市普通共用林設定箇所 位置図

102-002-201-121-171-691-991-134-126-129-200-201 頁 11

久慈・閉伊川森林計画区
三陸北部森林管理署
久慈支署
第5次国有林野施業実施計画図
面積 26,830.89ha
4片の内第3片
注：林種番号の下の記号は、その林種の全小區に共通する。



林種	林種番号	林種名称	林種説明	林種別	林種用途
1	H027	杉	杉	常緑広葉樹林	用材林
2	H028	ヒノキ	ヒノキ	常緑広葉樹林	用材林
3	H029	スギ	スギ	常緑広葉樹林	用材林
4	H030	ヒノシダ	ヒノシダ	常緑広葉樹林	用材林
5	H031	シラカシ	シラカシ	常緑広葉樹林	用材林
6	H032	トウヒ	トウヒ	常緑広葉樹林	用材林
7	H033	トウヤクナ	トウヤクナ	常緑広葉樹林	用材林
8	H034	トウヤクナ	トウヤクナ	常緑広葉樹林	用材林
9	H035	トウヤクナ	トウヤクナ	常緑広葉樹林	用材林
10	H036	トウヤクナ	トウヤクナ	常緑広葉樹林	用材林
11	H037	トウヤクナ	トウヤクナ	常緑広葉樹林	用材林
12	H038	トウヤクナ	トウヤクナ	常緑広葉樹林	用材林
13	H039	トウヤクナ	トウヤクナ	常緑広葉樹林	用材林
14	H040	トウヤクナ	トウヤクナ	常緑広葉樹林	用材林
15	H041	トウヤクナ	トウヤクナ	常緑広葉樹林	用材林
16	H042	トウヤクナ	トウヤクナ	常緑広葉樹林	用材林
17	H043	トウヤクナ	トウヤクナ	常緑広葉樹林	用材林
18	H044	トウヤクナ	トウヤクナ	常緑広葉樹林	用材林
19	H045	トウヤクナ	トウヤクナ	常緑広葉樹林	用材林
20	H046	トウヤクナ	トウヤクナ	常緑広葉樹林	用材林
21	H047	トウヤクナ	トウヤクナ	常緑広葉樹林	用材林
22	H048	トウヤクナ	トウヤクナ	常緑広葉樹林	用材林
23	H049	トウヤクナ	トウヤクナ	常緑広葉樹林	用材林
24	H050	トウヤクナ	トウヤクナ	常緑広葉樹林	用材林
25	H051	トウヤクナ	トウヤクナ	常緑広葉樹林	用材林
26	H052	トウヤクナ	トウヤクナ	常緑広葉樹林	用材林
27	H053	トウヤクナ	トウヤクナ	常緑広葉樹林	用材林
28	H054	トウヤクナ	トウヤクナ	常緑広葉樹林	用材林
29	H055	トウヤクナ	トウヤクナ	常緑広葉樹林	用材林
30	H056	トウヤクナ	トウヤクナ	常緑広葉樹林	用材林
31	H057	トウヤクナ	トウヤクナ	常緑広葉樹林	用材林
32	H058	トウヤクナ	トウヤクナ	常緑広葉樹林	用材林
33	H059	トウヤクナ	トウヤクナ	常緑広葉樹林	用材林
34	H060	トウヤクナ	トウヤクナ	常緑広葉樹林	用材林
35	H061	トウヤクナ	トウヤクナ	常緑広葉樹林	用材林
36	H062	トウヤクナ	トウヤクナ	常緑広葉樹林	用材林
37	H063	トウヤクナ	トウヤクナ	常緑広葉樹林	用材林
38	H064	トウヤクナ	トウヤクナ	常緑広葉樹林	用材林
39	H065	トウヤクナ	トウヤクナ	常緑広葉樹林	用材林
40	H066	トウヤクナ	トウヤクナ	常緑広葉樹林	用材林

平成28年度策定計画国有林野施業実施計画図林齢早見表
西暦2016年度(平成28年3月31日現在)

林種	林種番号	林種名称	林種説明	林種別	林種用途
1	H027	杉	杉	常緑広葉樹林	用材林
2	H028	ヒノキ	ヒノキ	常緑広葉樹林	用材林
3	H029	スギ	スギ	常緑広葉樹林	用材林
4	H030	ヒノシダ	ヒノシダ	常緑広葉樹林	用材林
5	H031	シラカシ	シラカシ	常緑広葉樹林	用材林
6	H032	トウヒ	トウヒ	常緑広葉樹林	用材林
7	H033	トウヤクナ	トウヤクナ	常緑広葉樹林	用材林
8	H034	トウヤクナ	トウヤクナ	常緑広葉樹林	用材林
9	H035	トウヤクナ	トウヤクナ	常緑広葉樹林	用材林
10	H036	トウヤクナ	トウヤクナ	常緑広葉樹林	用材林
11	H037	トウヤクナ	トウヤクナ	常緑広葉樹林	用材林
12	H038	トウヤクナ	トウヤクナ	常緑広葉樹林	用材林
13	H039	トウヤクナ	トウヤクナ	常緑広葉樹林	用材林
14	H040	トウヤクナ	トウヤクナ	常緑広葉樹林	用材林
15	H041	トウヤクナ	トウヤクナ	常緑広葉樹林	用材林
16	H042	トウヤクナ	トウヤクナ	常緑広葉樹林	用材林
17	H043	トウヤクナ	トウヤクナ	常緑広葉樹林	用材林
18	H044	トウヤクナ	トウヤクナ	常緑広葉樹林	用材林
19	H045	トウヤクナ	トウヤクナ	常緑広葉樹林	用材林
20	H046	トウヤクナ	トウヤクナ	常緑広葉樹林	用材林
21	H047	トウヤクナ	トウヤクナ	常緑広葉樹林	用材林
22	H048	トウヤクナ	トウヤクナ	常緑広葉樹林	用材林
23	H049	トウヤクナ	トウヤクナ	常緑広葉樹林	用材林
24	H050	トウヤクナ	トウヤクナ	常緑広葉樹林	用材林
25	H051	トウヤクナ	トウヤクナ	常緑広葉樹林	用材林
26	H052	トウヤクナ	トウヤクナ	常緑広葉樹林	用材林
27	H053	トウヤクナ	トウヤクナ	常緑広葉樹林	用材林
28	H054	トウヤクナ	トウヤクナ	常緑広葉樹林	用材林
29	H055	トウヤクナ	トウヤクナ	常緑広葉樹林	用材林
30	H056	トウヤクナ	トウヤクナ	常緑広葉樹林	用材林
31	H057	トウヤクナ	トウヤクナ	常緑広葉樹林	用材林
32	H058	トウヤクナ	トウヤクナ	常緑広葉樹林	用材林
33	H059	トウヤクナ	トウヤクナ	常緑広葉樹林	用材林
34	H060	トウヤクナ	トウヤクナ	常緑広葉樹林	用材林
35	H061	トウヤクナ	トウヤクナ	常緑広葉樹林	用材林
36	H062	トウヤクナ	トウヤクナ	常緑広葉樹林	用材林
37	H063	トウヤクナ	トウヤクナ	常緑広葉樹林	用材林
38	H064	トウヤクナ	トウヤクナ	常緑広葉樹林	用材林
39	H065	トウヤクナ	トウヤクナ	常緑広葉樹林	用材林
40	H066	トウヤクナ	トウヤクナ	常緑広葉樹林	用材林

東北森林管理署
久慈支署
第5次国有林野施業実施計画図
面積 26,830.89ha
4片の内第3片
注：林種番号の下の記号は、その林種の全小區に共通する。

凡例

設定箇所