

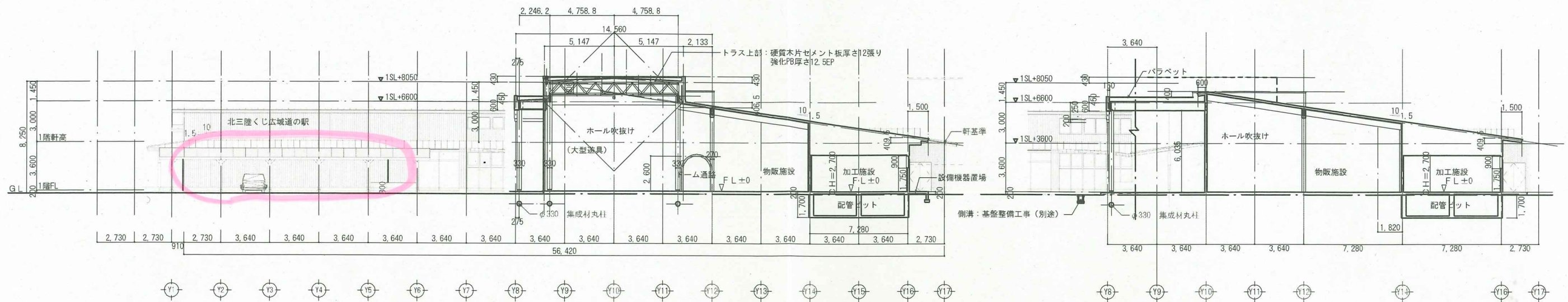
平面図 S=1/150

国土交通省管理区域
24時間使用可能区域とする

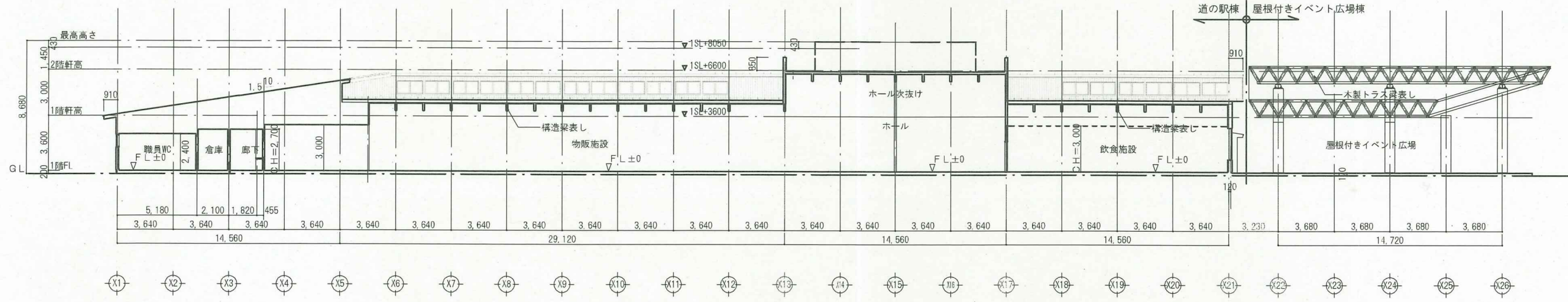
凡例 (木造軸組関係:準耐火構造イ-2)	
1000m防火区画壁	石膏ボードt=12.5+12.5両面張り
その他間仕切り壁	石膏ボードt=15両面張り
間仕切り壁(厨房等)	LG90壁石膏ボードt=12.5両面張り
外壁	防風シート通気胴縁18×90φ455下地 金属サイディングt=16縦張り 内装材:石膏ボード15張り

*小屋裏補壁=令115条の2第1項第七号により免除

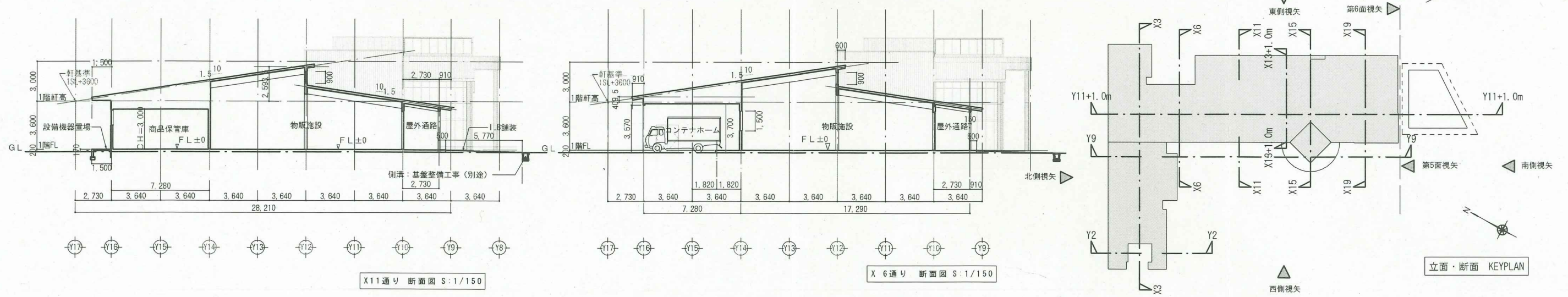
工事名称 (仮称)広域道の駅整備事業	訂正 2022.01.25修正	図面内容 平面図	縮尺 A1=1/150 A3=1/300	図面番号 A-20
				区分 建築意匠



X15通り 断面図 X13+1.0m通り 断面図 S:1/150



Y11+1.0m通り 断面図 S:1/150



X11通り 断面図 S:1/150

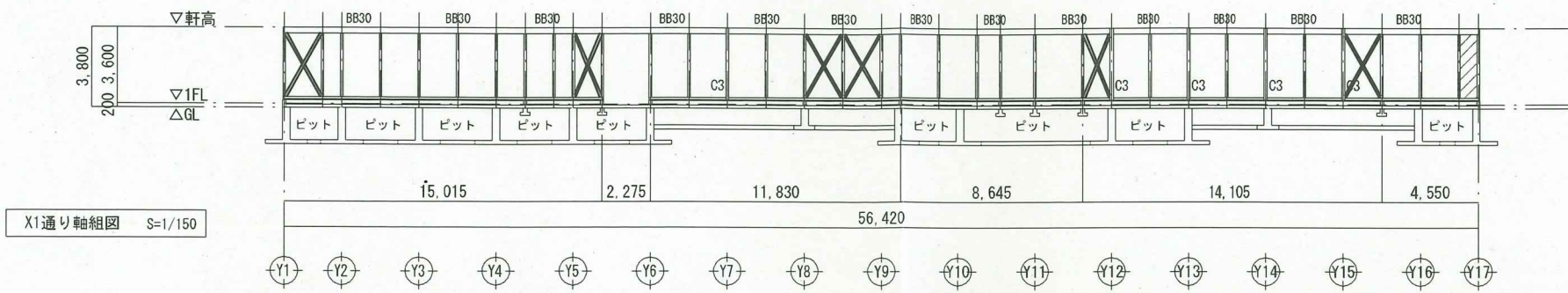
X6通り 断面図 S:1/150

工事名称	(仮称) 広域道の駅整備事業
------	----------------

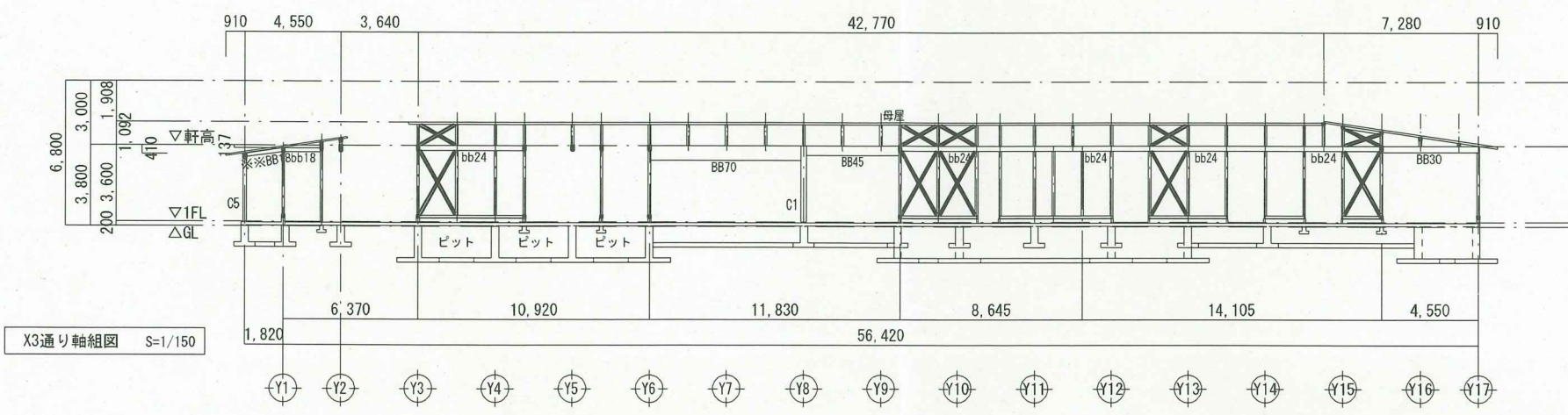
訂正	
----	--

図面内容	各面断面図 1
------	---------

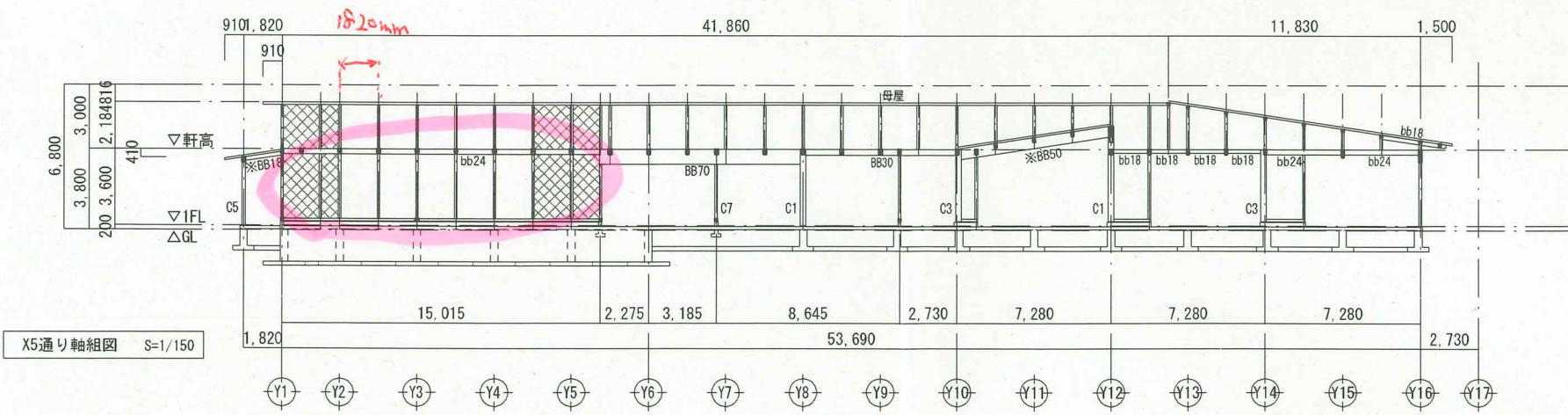
縮尺	A1=1/150 A3=1/300
図面番号	A-27
枚の内	1
区分	建築意匠



X1通り軸組図 S=1/150



X3通り軸組図 S=1/150



X5通り軸組図 S=1/150

工事名称
(仮称) 広域道の駅整備事業

1級建築士 (建設大臣) 登録264459号 吉田 誠

訂正

図面内容
軸組図 1

縮尺
A1=1/150
A3=1/300

図面番号
S-11
枚の内
区分 建築構造

外部仕上表 特記仕様 (道の駅棟)

名称	内容	名称	内容
屋根	<p>【一般部】 野地板：構造用合板厚さ12下地、アスファルトルーフィング940品下葺き 長尺カラーガルバリウム鋼板立平き葺き厚さ=0.4mm 2段破風・鼻隠し：構造用合板下地張りの上カラーガルバリウム鋼板包み厚さ0.4mm 一般軒樋：塩ビ製角型120 一般堅樋：塩ビ製75φ (屋外通路屋根軒部共) 一部落雪防止ネット (スノーZ900×230程度)</p> <p>【屋外通路部】 野地板：硬質木片セメント板厚さ12下地、アスファルトルーフィング940品下葺き 長尺カラーガルバリウム鋼板立平き葺き厚さ=0.4mm</p> <p>【ホール陸屋根部】 強化PB厚さ12.5+硬質木片セメント板厚さ12下地の上、断熱FRP防水厚さ2.0ガラスクロス入り仕上げ (フェノールフォーム30) 専用ステンレスルーフトレン100φ (一部横引きタイプ) 専用ステンレス堅樋100φ</p> <p>【屋根付き車庫部】 ポリカーボネート折板厚さ1.5mm 山高88葺き (認定番号DW-9054) パラペット部：アルミ既製品笠木 (一部Rタイプ)</p>	防火材料 個別認定	<p>外壁金属系サイディング厚さ16 防火構造 PC030BE-3633 化粧石膏ボード厚さ9.5 準不燃 QM9824 軒天井スラグ石膏板厚さ6 不燃 NM8315 防水石膏ボード厚さ9.5 準不燃 QM9826 石膏ボード厚さ12.5 不燃 NM8619 ビニールクロス (不燃) 不燃 NM1096 石膏ボード厚さ15 不燃 NM8619 ロックウール吸音板厚さ12 不燃 NM9972 杉ストランドボード厚さ6.3 不燃 NM3851-1 ケイカル板厚さ5 不燃 NM8576 ポリカーボネート折板厚さ1.5 認定番号DW-9054 *簡易な構造の建築物 (自動車車庫) 屋根材に該当</p>
軒天井	<p>一般部：木下地スラグ石膏板6 塗装品 目透かし張り (一部有孔板) NBL程度 屋外通路部：垂木、硬質木片セメント板表し (垂木：木材保護塗装) *共通：軒天井は準耐火構造 (45分) の外壁によって小屋裏まで防火上有効に遮ぎる。 外部エントランス吹抜け部：火山性ガラス質複層板厚さ12 (ダイヤライト化粧シート：準耐火30分) コンテナホーム部：ケイカル板厚さ5目透かし張りEP 勾配天井部通気金物：ガルバリウム鋼板厚さ0.35 防火対応既製品 (城東テクノ同等)</p>	耐火性能 個別認定	<p>準耐火構造 45分準耐火構造 (建築基準法第2条第九号の三-1-2：準耐火建築物仕様) 木造表面の見え掛り部分 (燃え代) 柱35mm 梁35mm 外壁 (全て耐力壁仕様) 防風シート通気胴縁18×90@455金属サイディング厚さ16縦張り ：準耐火45分 屋内側：石膏ボード厚さ15張り (認定番号QF045BE-0314) 充填断熱工法厚さ100 外壁 (延焼部：全て耐力壁仕様 準耐火45分) 同上 *共通：外壁側構造用面材は構造図により追加する 間仕切り壁 (全て耐力壁仕様：準耐火45分) 柱 (準耐火45分) 石膏ボード厚さ15両面張り (平成12年告示第1358号第1-1-ハ(1)(ii)) 平成12年告示第1358号第2 令第46条第2項第1号イ 昭和62年告示第1898号1に該当 梁 (準耐火45分) 平成12年告示第1358号第4 令第46条第2項第1号イ 昭和62年告示第1898号1に該当 屋根 (準耐火30分) カラーガルバリウム鋼板厚さ0.4立平葺き (平成12年告示第1358号第5-1-ハ(1)) (屋内側の部分) 勾配天井部 硬質木片セメント板厚さ12 (平成12年告示第1358号第5-1-ハ(2)(iv)) 他天井部 石膏ボード9.5捨て貼り+化粧石膏ボード9.52重張り (平成12年告示第1358号第5-1-ハ(2)(ii)) GW100+石膏ボード12.5 EP (平成12年告示第1358号第5-1-ハ(2)(iii)) 屋根 (準耐火30分) 陸屋根部 強化PB12.5+硬質木片セメント板厚さ12 (平成12年告示第1358号第5-1-ハ(2)) (屋内側の部分・野地板) 軒天 (延焼部：準耐火45分) 準耐火構造 (45分) の外壁によって小屋裏まで防火上有効に遮ぎる。 軒天 (延焼外：準耐火30分) 同上 防火区画壁 (面積区画1000㎡) 石膏ボード厚さ12.5+12.5両面張り (平成27年告示第253号第1-1-ハ(2)) (準耐火1時間) 1時間準耐火構造 (建築基準法令112条第2項 防火区画壁仕様)</p>
外壁	<p>外壁：透湿防水シート厚さ0.16下張りの上、金属系サイディング厚さ16 縦張り通気工法 (充填断熱工法) コーキング共 (準耐火45分) 外壁屋外通路部：透湿防水シート厚さ0.16下張りの上、焼杉調 (深炭) サイディング厚さ18縦張り金具止め通気工法 (充填断熱工法) 水切：外壁共材役物50 外部通路柱：ステンレス製角型足金物100角ボルト式</p>	外部金物	
外部木部 その他	<p>木部表し部：木材保護塗装塗り 接続金物：溶融亜鉛メッキ 勾配天井部梁上：構造用合板厚さ24張り Y14~Y16天井水平構面 (梁上)：構造用合板厚さ24張り (受材105×105@910)</p>		
開口部 その他	<p>断熱アルミサッシュ (ビル用、住宅用 半外付型) 防火シャッター 横引きシャッター他 *建具表参照 建具廻り：外壁用シーリング使用</p>		
断熱・防湿仕様等	<p>内部土間下：フォームスチレンボード厚さ50 (2種b) ポリフィルム厚さ0.15敷き 砂敷き厚さ50 外壁面：高性能グラスウール厚さ100充填 (16k/m3品) 天井裏：高性能グラスウール厚100敷込み (16k/m3品) 勾配天井部：垂木間 現場発泡ウレタン吹付厚さ60 機械室：内部仕上表による 外部建具廻り：硬質ウレタンフォーム現場発泡充填 (難燃2級) ホール陸屋根部：断熱FRP防水 (フェノールフォーム厚さ30) 配管ピット内：天井一部壁 フォームスチレンボード厚さ30打込み 消火栓受水槽内：床、壁 ケイ酸質系浸透深達塗布防水</p>		
基礎廻り	<p>基礎：樹脂モルタル薄塗仕上 屋外通路：コンクリート木製剛毛引き仕上げ (化粧目地切り#1820) 視覚障害者誘導ブロック：点字鋳 線タイプ・点タイプ コンテナホーム・機械置場：コンクリート金鍍仕上げ (化粧目地切り) 靴洗い場立上り壁：コンクリート製現場打ち補修仕上 内部：防水モルタル塗り (グレーチング蓋400×600)</p>	一般金物 特記仕様	<p>天井廻り縁 塩ビ既成品 ピクトサイン 室名札：200角 平付 ホワイトボード：W900×H600 各種点検口 天井点検口 (アルミ化粧枠) 400角 箇所 床点検口 (アルミ化粧枠) 600角 箇所 床マンホール蓋600φ (密閉式防水型) 機械室 2箇所 床点検用タラップ ステンレス22φW=400 (1箇所4本) ライニング膳板 ポストフォームカウンター (AICA TPA厚さ19) W=150 (トイレ、乳児室等) カウンター ポストフォームカウンター (AICA NZA厚さ32) W=450 (情報発信、乳児室、化粧室) 洗面カウンター 人工大理石カウンター (AICA KIA 単色) W=585 (トイレ手洗い) ピクチャーレール アルミ既製品 トイレ等パブリック手摺 (設備工事) 消火器ボックス：壁全面埋込型</p>
外構・その他	<p>附属建物工事 屋外案内板工事 植栽工事 (*外構図参照) * (施設文字：ステンレス製箱文字スコッチカル張り ロゴマーク共) (別途基礎整備工事) 縁石、側溝、排水枦、フェンス 駐車場舗装、駐車場ライン引き、車止め、車両誘導表示・案内板 他 歩道：ILB舗装 アーチ型車止 (L1500 H800 @2500) (*外構図参照)</p>	木材	<p>構造材 製材木材 (岩手県産木材の利用に努める) 松、杉特1等材 構造用集成材 (日本農林規格品 岩手県産木材の利用に努める) 唐松等 下地材 間仕切り壁：杉1等材 横胴縁45×18@450 (間仕切り壁部) 外壁：杉1等材 横胴縁90×18@450 天井下地：杉1等材 野縁45×45@450 釣木#900 造作材 窓枠 巾木 カーテンボックス類 集成材：厚さ25 建具枠厚さ35 木材保護塗装塗り</p>

外部仕上表 特記仕様 (屋根付きイベント広場棟・その他附属棟)

名称	内容	名称	内容
屋根 外部木部	<p>木造トラス梁の上、ポリカーボネート折板厚さ1.5 山高150 一部延焼の恐れのある部分：鋼板折板厚さ0.6山高150 葺き *簡易な構造の建築物 (不燃性の物品の保管その他これと同等に火災の恐れのない用途) *建設省告示1434号 木部表し部：木材保護塗装塗り 接続金物：溶融亜鉛メッキ</p>	防火材料 個別認定	<p>屋根材 ポリカーボネート折板 国土交通大臣認定 DW-9054</p>
軒天井	<p>木造トラス梁表し木材保護塗装塗り</p>	木材	<p>構造材 製材木材 (岩手県産木材の利用に努める) 松、杉特1等材 構造用集成材 (日本農林規格品 岩手県産木材の利用に努める) 唐松等 下地材 杉1等材</p>
外壁等	<p>柱：鉄筋コンクリート打放し補修の上フッ素樹脂クリア塗装</p>		
外部金物			
基礎廻り 床	<p>基礎：樹脂モルタル薄塗仕上 高強度コンクリートブロック舗装 (ILB) 200×400×60平板仕上げ 一部コンクリート土間下地 人工芝張り (ガーデングラス程度)</p>	耐火性能 個別認定	<p>柱 (準耐火45分) 耐火構造 (鉄筋コンクリート造) 梁 (準耐火45分) 平成12年告示第1358号 第4 令第46条第2項第1号イ 昭和62年告示第1898号1に該当</p>
開口部 その他			
その他附属棟	<p>附属建物1 車庫上家 (ハイブリットルーフ) *EV駐車枠用 鉄骨平屋縦 (アルミ既製品) (別途詳細) 附属建物2 駐輪場 (ハイブリットルーフ) *鉄骨平屋縦 (アルミ既製品) (別途詳細) 附属建物3 SMOKING AREA (喫煙コーナー) *仮設移動型 (別途詳細) 受水槽基礎・キュービクル基礎 (建築工事)</p>		

<p>工事名称 (仮称) 広域道の駅整備事業</p>	<p>使用材料は全て★★★★製品とする。</p>	<p>訂正 2022.01.25修正</p>	<p>図面内容 外部仕上表 特記仕様</p>	<p>縮尺 NOSCALE</p>	<p>図面番号 A-17</p>
					<p>図内 枚の内 区分 建築意匠</p>