

8月5日、小久慈町のかしわぎ地区親水公園で行われたふるさとの水と土保全事業。清掃活動の後、生きもの調査を行う小久慈学童保育所たんぽぽクラブの児童ら



暮らしを守る 下水道

9月10日は下水道の日！
下水道 水がいからの 守り神



下水道マスコットキャラクター
スイスイくん

☎下水道課 ☎52-2152

私たちは、日々の暮らしの中で台所や風呂、洗濯などで生活雑排水を排出しており、その量は1人1日当たり250リットルにもなるといわれます。この排水をそのまま流すと、悪臭やハエ・蚊の発生など住環境の悪化に加え、川や海の水環境にも、大きな負荷がかかってしまいます。

私たちの快適で安全な生活を支える、縁の下の力持ち「下水道」。その役割や普及に向けた取り組みを紹介します。

浄化槽の設置に補助金

市では、住宅または店舗兼住宅への浄化槽の設置に補助金を交付しています。浄化槽を設置すると、トイレの水洗化により悪臭の発生を防止できるほか、生活排水を浄化して放流するので、身近にある河川や水路がきれいになります。

トイレの水洗化や、住宅の新築・増改築を行う場合は、浄化槽の設置をご検討ください。

■対象…公共下水道の事業認可区域・漁業集落排水事業区域を除く地域で、住宅または店舗兼住宅に浄化槽を設置する人

■補助金額

浄化槽のサイズ	金額
5人槽 (130㎡以下)	41万円
7人槽 (130㎡超)	51万4千円
10人槽 (大家族住宅)	68万6千円

※浄化槽のサイズと補助金額は、原則として住宅の延べ床面積により決定されます。ただし、居住人員などの実情に合わせ変更できる場合があります

※補助金の予算には限りがあります。設置を検討している人は、早めにご相談ください

水洗化工事の融資あっせん

公共下水道が整備された区域（処理区域）では、下水道法により下水道への接続が義務付けられています。処理区域内でくみ取り式トイレが設けられている建築物は、3年以内に水洗便所に改造しなければなりません。

市では、住宅などの水洗化工事を行い、新たに公共下水道や漁業集落排水処理施設に接続する人を対象に、工事費に対し無利子の融資をあっせんしています。

■対象…市税と受益者負担金・分担金を滞納していない人

■融資限度額…▶住宅1棟につき90万円（上限額）▶アパート1戸につき50万円（戸数の制限はなし）

■返済期間…5年（60回）以内

■償還方法…元利均等月賦償還

下水道処理区域は、市HPから確認できます。

■アドレス：http://www.city.kuji.iwate.jp/gesuika/koumu-g/gesuidou_keikakuzu.html



住環境を清潔に保つ

私たちが毎日の生活で使った生活雑排水やし尿などの「汚水」が、そのまま水路や側溝に流れ込むと、悪臭が発生するなど住環境が悪化します。また、ハエやカなどの害虫が発生し、伝染病のまん延の原因ともなります。

「汚水」を下水道管で集めて処理することで、衛生的な生活環境の維持に寄与しています。

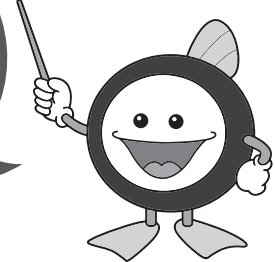
自然環境を守る

各家庭で排出された「汚水」は、地下の下水道管を通じて集められ、下水処理場で浄化されてきれいな水にしてから川や海に戻されます。

下水道が整備されることで、河川などに流れこんでいた生活雑排水が減り、汚れた川がきれいになります。恵まれた自然環境を次世代に引き継ぐためにも、下水道が活躍しています。

下水道の役割

下水道は
みんなの暮らしを
支えています



水害を未然に防ぐ

「雨水排水路」によって雨水をすばやく排水し、大雨による浸水から街を守っています。

また、浸水被害が発生しやすい地区には、「雨水排水ポンプ場」を設置し、浸水対策を進めています。現在、ポンプ場は門前・中央・西の沢・川崎町東の4カ所に整備されているほか、新たに川貫地区に建設しています。