

# 設計・用地調査説明会 開催

## 三陸沿岸道路完成に向け

7  
15号

広報くじ

平成24年(2012年) No.153  
〔ホームページアドレス〕  
<http://www.city.kuji.iwate.jp/>



上/貼り出されたルートを確認する参加者  
下/全体の説明会の後、個々の質問に対応する担当者



三陸国道事務所の担当者から設計計画の説明を受ける参加者(待浜公民館)

### 三陸沿岸道路とは…



三陸沿岸道路は、東日本大震災により甚大な被害を受けた地域の早期復興のため、各地域を縦につなぎ連絡性を高める「復興道路」として事業化された道路。久慈市に係る部分では、普代～久慈間の約25kmと待浜～階上間の23kmが新たに事業化が決定し作業が進められています。

### 設計区間示される

6月21日、22日、28日に、三陸沿岸道路の設計・用地調査説明会が待浜公民館などで行われ、3日間で150人以上の住民が参加しました。22日に行われた説明会の冒頭で、山内隆文市長は「東日本大震災時には、高規格道路は避難場所、防潮堤として、震災後は物資輸送路として重要な役割を果たしました。国は完成に向けスピード感を持って事業を進めており、完成には多くの方のご理解とご協力が必要です」とあいさつ。続いて三陸国道事務所の担当者から、設計区間と用地取得

のための調査について説明が行われ、今年度は用地取得の契約締結と、土地の引き渡しまで進めたいことが参加者に伝えられました。全体説明の後、参加者は道路用地が示された図面で自分の土地の位置を確認し、担当者から説明を受けました。震災後、新たに事業化が決定したのは野田村との境から市内新井田の久慈道路久慈ICまでと、待浜町桑畑から洋野町との境までの区間。道路は設計速度が80km/hの片側1車線の対面通行で、一部区間は片側2車線となる予定です。

### Information

### 投票日8月2日(木) 岩手海区漁業調整委員会委員選挙

8月7日に任期満了になる岩手海区漁業調整委員会委員の選挙を実施します。投票できる方は市選挙管理委員会に所定の申請を行い、選挙人名簿に登録された方。仕事や旅行などで投票日に投票できない方は「期日前投票」ができます。

- 選挙の告示…7月24日(火)
- 投票日…8月2日(木)7時～18時
- 期日前投票…市役所1階第3会議室・7月25日(水)～8月1日(水)8時30分～20時
- 開票…市役所3階大会議室・8月2日(木)19時～  
国市選挙管理委員会事務局(内線472)

投票区	投票所の場所	対象地区
第1投票区	久喜公民館	宇部町(三崎・小袖・小袖沢を除く)
第2投票区	小袖漁村センター	三崎・小袖・小袖沢
第3投票区	二子公民館	長内町(田高一丁目を含む)・小久慈町
第4投票区	中央公民館久慈湊分館	旧久慈町・大川目町・山根町・山形町
第5投票区	農村環境改善センター	夏井町
第6投票区	待浜地区農村センター	角柄・堀切・外屋敷・本町・向町・北野・保土沢
第7投票区	横沼公民館	横沼・白前
第8投票区	麦生農村センター	本波・麦生
第9投票区	桑畑公民館	桑畑

# 暮らしの暮情報

このページでは、暮らしに役立つ情報をお知らせします。

- ★本庁舎 ☎52-2111
- ★山形総合支所 ☎72-2111
- ★宇部支所 ☎56-2111
- ★侍浜支所 ☎58-2111
- ★山根支所 ☎57-2111

※市役所の各課の番号は直通電話です。また、上記の代表電話からも掛けられます

## 相談

### —法律相談・予約制—

日 時	相談員
① 8 / 3(金)10:30~15:30	山口研介弁護士
② 8 / 8(水)10:30~15:30	山口研介弁護士
③ 8 / 22(水)10:30~15:30	峯田幹大弁護士

◇会場…消費生活センター（市役所東側）◇申し込み…当日 8 時30分から受け付け・生活環境課 ☎54-8003

### —人権相談—

◇日時… 8 / 29(水)13時30分~16時◇会場…市役所 1 階・第 3 会議室◇相談員…人権擁護委員（鳥谷峯道子委員）◇連絡先…生活環境課 ☎54-8003

### —行政相談—

◇日時… 8 / 23(木)13時30分~16時◇会場…市役所 1 階・第 3 会議室◇相談員…行政相談委員（落合初次郎委員、黒沼正雄委員）◇連絡先…生活環境課 ☎54-8003

### —くらしとお金の安心相談会・予約制—

◇日時… 8 / 28(火)10時~16時◇会場…消費生活センター（市役所東側）◇相談員…消費者信用生活協同組合相談員◇申し込み…同センター ☎54-8004

### —年金相談・予約制—

◇日時…① 8 / 17(金)② 8 / 29(水)10時30分~16時◇会場…アンバーホール ※年金番号のわかるものをご用意ください◇申し込み…二戸年金事務所 ☎0195-23-4111

## 税などの納期

固定資産税 1 期、国民健康保険税・後期高齢者医療保険料 1 期 — 7 月31日 —  
学校給食費 3 期 — 7 月26日 —

### 長内川を楽しもう！

今年も「長内川川まつり」を開催。イワナのつかみ取りや浮き輪での川下りレースなど楽しいイベントが盛りだくさん。ぜひご来場ください。  
▶日時… 8 月 5 日(日)9 時~15 時  
▶会場…長内川新街橋上流広場  
☎長内川川の会（事務局・上山） ☎090-1495-6136

### 熱中症を予防しよう！

熱中症は気温が高い中での運動により、体内の水分や塩分などのバランスが崩れて頭痛やめまい、意識の異常などの症状を起こします。予防として小まめな水分補給と十分な休息などが大事です。  
熱中症の症状が現れたら、ためらわずに救急車を呼びましょう。  
☎久慈消防署 ☎53-0119

### 登記相談フリーダイヤル

法務局では、被災された皆さまからの不動産や会社などの登記に関する電話無料相談を受付しています。  
▶相談ダイヤル… ☎0120-227-746  
▶受付時間… 8 時30分~17 時15 分（休日は 9 時~16 時）

### 巡視船しもきたを公開

ヘリコプター発着用の甲板を備える長さ89メートルの巡視船しもきたをぜひご覧ください。  
▶日時… 7 月28日(土)10時~15時  
▶場所…八戸港ポートアイランド  
☎八戸海上保安部 ☎0178-33-1222

### 戦没者追悼式を実施

▶日時… 8 月 9 日(木)11 時~  
▶場所…久慈グランドホテル  
※献花用の花は会場に用意します  
☎社会福祉課 ☎52-2119

### 教育委員会議の予定

▶日時… 7 月19日(木)15時30分~  
▶会場…市役所 3 階第 1 会議室  
※傍聴可。日程は変更する場合有り  
☎総務学事課 ☎52-2154

## 広報7/1号 おわびと訂正

広報 7 月 1 日号 11 頁「本市出身選手の活躍が光る」の記事内に記載漏れがありました。次の方も上位入賞者です。訂正しておわびいたします。

男子個人戦100kg級 第 2 位=佐々木 鎮 (久慈高 3 年)

# 募集

### さんさ踊りに無料招待

被災地支援事業の一環として、盛岡さんさ踊り競演会とパレードに招待。送迎も含め添乗員が同行します。  
▶日時… 8 月 2 日(水)8 時45 分までにアンバーホール正面に集合  
▶定員…50 人※先着順  
▶申し込み… 7 月18日(水)から  
▶申込先…トップツアー(株) ☎019-651-8800(平日 9 時~18 時)  
☎盛岡さんさ踊り実行委員会 ☎019-624-5880

### 道の日に歴史の道歩こう

一戸町浪打峠(約 3 km)をウォーキングしてみませんか。  
▶日時… 8 月10日(金)8 時15 分久慈地区合同庁舎からバスで移動  
▶定員・参加費…40 人・無料  
▶申し込み… 7 月31日(水)まで  
☎振興局道路整備課 ☎53-4990

### 犬の飼い方教室を開催

犬についての法律や病気、しつけ方などを学んでみませんか。  
▶日時… 8 月26日(日)10時~12時  
▶場所…久慈地区合同庁舎  
▶対象…犬の正しい飼い方に興味のある方・先着30 人※受講料無料  
▶申し込み… 7 月27日(金)から  
☎わん'S 倶楽部事務局 ☎63-1791

### 県職員の試験（身障者）

身体障がい者を対象とした県職員（一般事務）を 4 人募集します。  
▶受験資格…身体障害者手帳の交付を受けている昭和55 年 4 月 2 日~平成 7 年 4 月 1 日生まれの人  
▶1 次試験… 9 月16日(日)・岩手県庁  
▶申し込み… 8 月15日(水)まで  
☎県人事委員会 ☎019-629-6236

### 各種自衛官を募集！


平和と安全を守る自衛官を募集。詳しくはお問い合わせください。

種 目	応募資格	受付期間
防大生(前期)・防医大生	高卒(※) 21歳未満	9/3~10/1
看護学生	高卒(※) 24歳未満	
航空学生(海上・航空)	高卒(※) 21歳未満	8/1~9/7
一般曹候補生	18歳以上 27歳未満	
自衛官候補生		

※来年 3 月の卒業見込みを含む  
☎自衛隊久慈連絡所 ☎53-5419

### 職業訓練の受講生

▶訓練科名…O A 実務科  
▶訓練内容…パソコンを使った文書作成、表計算、スライド作成など  
▶訓練期間… 9 月20日(水)~ 3 カ月間  
▶会場…久慈職業訓練協会  
▶対象…求職者 20 人  
▶申し込み… 8 月31日(金)まで  
☎八口ワーク久慈 ☎53-3374



### 市民公開健康講演会を開催します！

久慈病院 ☎53-6131

医療や健康の情報が盛りだくさんの「市民公開健康講演会」をアンバーホールで開催します。皆さんの健康に役立つこと間違いなし。また講演後は、久慈病院医師による無料健康相談も行います。健康について不安・疑問に思っていることをこの機会に相談してみませんか？入場料は無料です。お気軽にご来場ください。

▶日時… 7 月25日(水)13時30分~  
▶演題と講師  
①「糖質制限食のすすめ」 関上 勇先生  
②「お腹のこと。“消化器疾患のよくある症状”」 院長 関上 勇先生  
県立久慈病院 臨床検査科長 鈴木年竜先生



アンバーホール・おらほーる **8 月** イベント開催予定

7 月 6 日現在、決定しているイベントをお知らせします。  
※おらほーるの予定はありません

期日	イベント名	料金
4 (土) 18:00~	第47回マンドリン音楽の夕べ	有
5 (日) 9:30~	ピアノ・マラソンコンサート	無
16(木) ①11:00 ②14:00	被災地復興支援演劇公演「銀河鉄道の夜」	無
25(土) 14:00~	奥田なな子 チェロ・リサイタル	有

☎アンバーホール ☎52-2700

## 放射線量率の測定結果

市は 6 月18日と21日に、市内の全小・中学校など計94カ所の放射線量率を測定しました。  
地上高 1 ㍎での測定結果は最少 0. 04マイクロシーベルトで、最大でも 0. 09マイクロシーベルト。国が定める放射性物質による汚染を調査すべき基準「毎時 0. 23マイクロシーベルト」を大幅に下回っています。

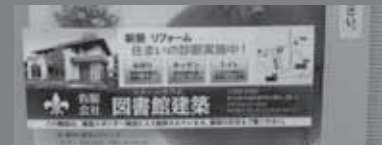
測定位置	平均値	
	6月測定	5月測定
1 ㍎	0. 057	0. 058
50㍎	0. 058	0. 059
5 ㍎	0. 063	0. 064

※測定単位は、毎時マイクロシーベルト  
☎生活環境課 ☎54-8003

## 雑誌スポンサー制度始めました 市立図書館でコーナー充実を図る

市立図書館では、配架する雑誌をスポンサーの方々から寄贈していただく「雑誌スポンサー制度」を始めました。制度は、寄贈していただいた雑誌の最新号に広告としてスポンサー名や広告チラシを掲載し、図書館の利用者にご覧いただくというものです。雑誌コーナーの充実と、市民への図書館利用サービスの向上を図ります。

☎市立図書館 ☎53-4605



上/広告サンプル。寄贈を受けた雑誌のカバーにスポンサーの広告が掲載されます。

## ●休日当番医・当番薬局●

期 日	当番医・薬局
5日(日)	☎小林外科 ☎53-4010
	☎中央薬局 ☎52-0231
	☎キング薬局 ☎61-1360
12日(日)	☎市川内科医院 ☎53-2010
	☎クイーン薬局 ☎53-5505 ☎サンケア薬局県立久慈病院前店 ☎61-1888
19日(日)	☎鳥谷医院 ☎53-2808
	☎ホソタ薬局 ☎53-1193
	☎みどり薬局 ☎61-3911
26日(日)	☎北リアス病院 ☎53-2323
	☎サンケア薬局県立久慈病院前店 ☎61-1888

※☎…休日当番医、☎…休日当番薬局  
 休日当番医、休日当番薬局は変更になる場合がありますので、事前にご確認ください

※熱があるなどインフルエンザの症状が疑われる場合、体調が悪い場合は元気の泉までご連絡ください。乳幼児の健診などは翌月でも受けられます  
 ※お客様の相談、健診には母子健康手帳と、問診票(記入したもの)をお持ちください。受付時間をお守りください

※相談・健診は、お一人3時間前後時間が掛かりますので、あらかじめご了承ください

◆1カ月児健診、3～4カ月児健診、9～11カ月児健診は、赤ちゃん手帳の受診票を持参して、指定医療機関で受診してください◆こころの相談、生活習慣病予防など保健師や栄養士の相談は随時行っています。電話でご予約ください◆4カ月までの乳児全員を対象に、保健師による赤ちゃん訪問を行っています

## ●健診・相談・献血●

期 日	健診名(相談名)	会 場	時間(受付時間)
2日(木)	3歳児健診 対象：平成21年2月生まれ	元気の泉	受付12:45～13:30 事前に自宅で行う目と耳の検査があります
	産業保健センター個別健康相談 対象：50人未満の事業所に勤務する方	久慈医師会(市役所分庁舎2階) ☎53-0114	13:00～15:00
8日(水)	発達とことばの相談 対象：乳幼児	元気の泉	10:00～14:00 ※予約制
	こはくのまちの保健室	ふくしサロン「しあわせSUN」 ☎61-3933	10:00～15:00 看護師が、健康上の悩み相談を受け付けます
17日(金)	精神保健相談	久慈保健所	受付13:30～ ※予約制
21日(火)	Eイズ検査・相談、肝炎ウィルス検査、性器クラミジア検査	久慈保健所	受付14:00～16:00 17:00～19:00
	骨髄バンク登録	久慈保健所	受付14:00～16:00※予約制
22日(水)	1歳児相談 対象：平成23年8月生まれ	元気の泉	受付9:00～9:20 ※歯ブラシ持参
23日(木)	全血献血	◇宮城建設(株)本社 ◇やませ土風館 ◇県立久慈高等学校	9:00～10:00 11:00～13:00 15:00～16:30
	4～5カ月児相談 対象：平成24年3月生まれ	元気の泉	受付9:15～9:30 ※絵本のプレゼントあり
	6カ月児健診 対象：平成24年1月生まれ	元気の泉	受付13:00～13:30
	ひきこもりの若者の小さな集まり・家族会	久慈保健所	14:00～15:30
24日(金)	全血献血	◇久慈警察署 ◇(株)ユニバース久慈・川崎町店	9:00～11:30 13:00～16:00
	1歳6カ月児健診 対象：平成23年1月生まれ	元気の泉	受付13:00～13:30 幼児フッ素塗布を行いますので、歯磨きをしてきてください(歯ブラシ持参)
28日(火) 29日(水)	県発達障がい者支援センター「ウイズ」出張相談(家族などの生活や発達の相談)	元気の泉	10:00～17:00 ※予約制(☎019-601-2115) 学校や施設等も相談可
第1～3金曜日	こころの相談(傾聴します)	サロンたぐざり(栄町)	13:30～15:30
平日	こころとからだの相談	こころとからだの相談センター	9:00～17:00 ※まずはお電話ください ☎53-3652

## 人口と世帯数

平成24年6月30日現在

- 人口…37,640人(－29)
- 男…18,182人(－10)
- 女…19,487人(－19)
- 世帯…15,331世帯(+148)
- ( )内は前月比

## 6月のデータ

### ■市内の火災

- 発生件数…1件(7/－2)
- 死傷者数…0人(0/±0)

### ■救急活動

- 出動件数…77件(528/－1)
- 交通事故…5件(35/－2)
- 急病…51件(363/+6)
- その他…21件(130/－5)

### ■市内の交通事故など

- 発生件数…42件(374/+68)
- 人身事故…1件(24/+4)
- 物損事故…41件(350/+64)
- 死亡者…0人(2/+2)
- 負傷者…1人(30/+2)
- 飲酒運転  
検挙者数…1人(13/+7)

◇地域別検挙者数…宇部分会1人

### ■ごみの状況

- 年間処理費見込み…3億4千万円
- 総量…1,113ト(6,506/+21)
- 可燃ごみ…906ト(5,355/－24)
- 不燃ごみ…94ト(471/+35)
- 資源ごみ…113ト(680/+10)
- ◇一人一日当たりの排出量…986g<sup>※</sup>  
(前年同期－1)
- ( )内は1月からの累計/前年同期との比較