

子宮頸がん検診のお知らせ

INFO

日程	受付時間	受診対象地区	会場
12月13日(火)	9時30分～10時30分	山形町(小国、関、川井)	山形老人福祉センター 元気の泉
	13時～14時	山形町(霜畑、来内、荷軽部、日野沢、岡堀、厚浦、戸呂町、新田、向屋敷、繋)	
14日(水)	9時30分～10時30分	宇部町(小袖沢、小袖地区以外の地区)	
	13時～14時	川貫、荒町、八日町、十八日町、二十八日町、新町	
21日(火)	13時～14時	田屋町、大川目町(滝)、宇部町(小袖沢、小袖)、山根町	
22日(水)	9時30分～10時30分	小久慈町	
	13時～14時		
1月13日(金)	9時30分～10時30分	長内町(上長内、新長内、広美町、下長内、平沢)	
	13時～14時	新中の橋、西の沢、新井田	
14日(土)	9時30分～10時30分	長内町(元木沢、玉の脇、二子、大尻、東広美町)	
	13時～14時	長内町(中長内、田高、新築町)	
16日(月)	9時30分～10時30分	門前、旭町、京の森、源道	
	13時～14時		
17日(火)	9時30分～10時30分	天神堂、湊町	
	13時～14時		
18日(水)	9時30分～10時30分	枝成沢、大川目町(長久保)、沢里、畑田、寺里、栄町	
	13時～14時		
26日(木)	9時30分～10時30分	夏井町、侍浜町(角柄、堀切、桑畑、外屋敷)	
	13時～14時		
27日(金)	9時30分～10時30分	侍浜町(本町、向町、北野、保土沢、横沼、白前、本波、麦生)	
	10時45分～11時	電話予約制(体が不自由な人など)	
	13時～14時	巽町、本町、柏崎、中町、中の橋、表町、駅前、川崎町	
28日(土)	9時30分～10時30分	大川目町(滝地区以外の地区)	
	13時～14時		

子宮頸がん検診を、左表の通り実施します。受付時間は発送した封筒に貼られているシールを確認ください。対象の日程で受診が難しい場合は、別の日程でも受診できます。検診の際には、バスタオル、スカートなどを準備し、着替えやすい服装でお願いします。

▼対象：20歳以上の女性（令和5年3月31日時点）
▼自己負担額：1600円
※70歳以上の人、「がん検診等検診料免除申請書」を出している非課税世帯・生活保護世帯の人は無料（世帯に未申告の人がいる場合は有料）

除雪作業に協力願います

INFO

関下記の除雪担当

冬季間の安全で円滑な道路交通確保のため、道路の除雪を行います。早朝や夜間の限られた時間で作業するため、除雪が遅れる場合や騒音・振動が発生することがあります。ご理解ご協力をお願いします。

▼除雪作業でのお願い：
① 除雪の際、やむを得ず出入り口に雪が残る場合があります。各家庭や地域での雪かきにご協力ください。
② 路上駐車は、除雪の妨げになるのでやめましょう。
③ 道路への雪出しは、事故原因となるのでやめましょう。
④ 作業中の除雪車は危険です。近付かないでください。
⑤ 市道への凍結抑制剤散布に協力できる人は、区長を通じて連絡願います。



【除雪の担当】
○国道45号
関三陸国道事務所久慈維持出張所 ☎53・2790
○国道281号、395号、県道
関東北広域振興局道路整備課 ☎66・9688
○市道(久慈地区)
関道路河川維持課 ☎52・2151
○市道(山形地区)
関産業建設課 ☎72・2129

あっぱれ! 100歳

ご長寿おめでとうございます



卵道 トス さん (長内町) 歌や踊りが大好き

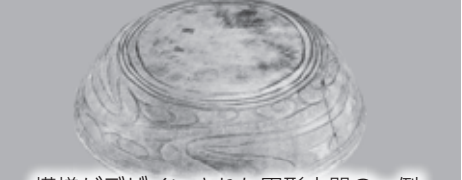
10月27日、100歳の誕生日を迎えた卵道トスさん。市職員が施設を訪問し、お祝い状と祝い金を贈呈して長寿を祝いました。トスさんは活発な性格で、歌や踊りが大好き。神社のお祭りの司会も30年努め表彰を受けました。現在は車椅子で移動していますが、歌を聞くと手踊りや足踏みでリズムをとります。長寿の秘訣は「好きなことを好きなだけやることと何でもよく食べることです」と述べました。

ハル★トピックス

冬季企画展 是川遺跡の皿型土器

世界遺産・是川石器時代遺跡から見つかった皿形土器は、円か楕円に形作られ、それぞれの形に合わせて文様が美しくデザインされています。本企画展では、是川の縄文人が創り出した皿形土器を紹介します。

▶期間…12月10日(土)～令和5年3月21日(火)
▶会場…是川縄文館
▶開館…9時～17時(入館は16時30分まで)
▶休館…月曜日(祝日・振替休日除く)、祝日・振替休日の翌日(土・日・祝日除く)、年末年始(12月27日～1月4日)
▶入館料あり
関埋蔵文化財センター是川縄文館 ☎0178-38-9511



模様がデザインされた円形土器の一例

縁がつないださんてつパーカー

NEWS

さんてつ時刻表パーカーお披露目式

10月31日情報交流センターよむのすで、さんてつ時刻表パーカーの発表会が開催されました。

株式会社プランタンいずみがさんりく基金を活用し、三陸鉄道をイメージしたパーカーを作成したもので、デザインを手掛けたのは、株式会社OMATSURIの社長で、元お笑い芸人ザブングルの松尾陽介さん。プランタンいずみの寿松木亨社長とは芸人のときに久慈を訪れた7・8年前から交流を続けてきました。

寿松木社長は「コロナ禍で何か新しい取り組みをしなければと思っていた矢先、松尾さんの芸能界の引退と起業を知り相談させてもらった。松尾さんがNHK連続テレビ小



さんてつパーカーを披露

説「あまちゃん」が好きということもあり、三陸鉄道と何か組むことができないうかがと考へ話し合いを重ね、生地から縫製まですべて日本製のパーカーを作ることができた」と力強く語りました。

商品は、宮古市の三陸鉄道直営店やオンラインショップで販売されます。

市はふるさと納税返礼品としての活用に向け、協力して地域を盛り上げていきます。

個性あふれる恐竜たち

NEWS

久慈市夏休み恐竜・地質課題コンテスト2022



銅賞を受賞した梶谷楓真さん 金賞を受賞した甲地壘さん

久慈市夏休み恐竜・地質課題コンテスト2022の表彰式が久慈湊小学校で開かれ、絵画の部で入賞した児童に賞状が贈呈されました。

3年生の部で金賞を受賞した甲地壘さんは「久慈で有名な琥珀の中に恐竜がいるイメージで書きました」と述べました。銅賞を受賞した梶谷楓真さんは「恐竜の頭の部分が難しかったです」と笑顔で語りました。入賞作品はアンバーホールや久慈琥珀博物館で展示されます。

新しい遊具が増えました

NEWS

あすなる公園遊具お披露目式

11月7日、川崎町のあすなる公園で複合遊具のお披露目式を開催しました。関係者や久慈保育園のさくら組の園児がテープカットを行い、完成を祝いました。

設置したユニバーサルデザイン遊具は、宝くじの社会貢献広報事業として、宝くじの受託事業収入を財源として実施しているコミュニティ助成事業を活用し、宝くじの助成金で整備したものです。同保育園の佐々木理麻さんは「大きなすべり台ができて



あすなる公園に設置された遊具の前で記念撮影