

久慈市津波避難訓練 対象地域向け説明会

久慈市 総務部 防災危機管理課

本日の内容

- (1) 久慈市の津波浸水想定について
- (2) 久慈市津波避難計画について
- (3) 津波避難訓練の内容について
- (4) 訓練で開設する津波避難場所
について

①久慈市の津波浸水想定について (岩手県津波浸水想定)

これまでの経緯

- ・内閣府から、日本海溝・千島海溝沿い巨大地震モデルに係る最大クラスの津波浸水想定が公表。（令和2年9月）
- ・対象区域を拡大し、令和3年度津波避難訓練を実施。（令和3年11月14日）
- ・津波地域づくりに関する法律に基づく岩手県津波浸水想定
の公表。（令和4年3月）
- ・「**岩手県地震・津波被害想定調査報告書**」の公表。
（令和4年9月）約4,400人の被害が出る想定。
- ・新たな津波浸水想定に基づき、避難訓練を実施。
（令和4年10月16日）
- ・**久慈市を含む12市町村が津波災害警戒区域に指定。**
（令和5年8月29日）

訓練対象地域の考え方

- 令和4年度訓練と同様に、令和4年3月に岩手県が公表した浸水想定区域に該当する地域を対象に訓練を実施する。（津波により防潮堤等が破堤した場合の想定）

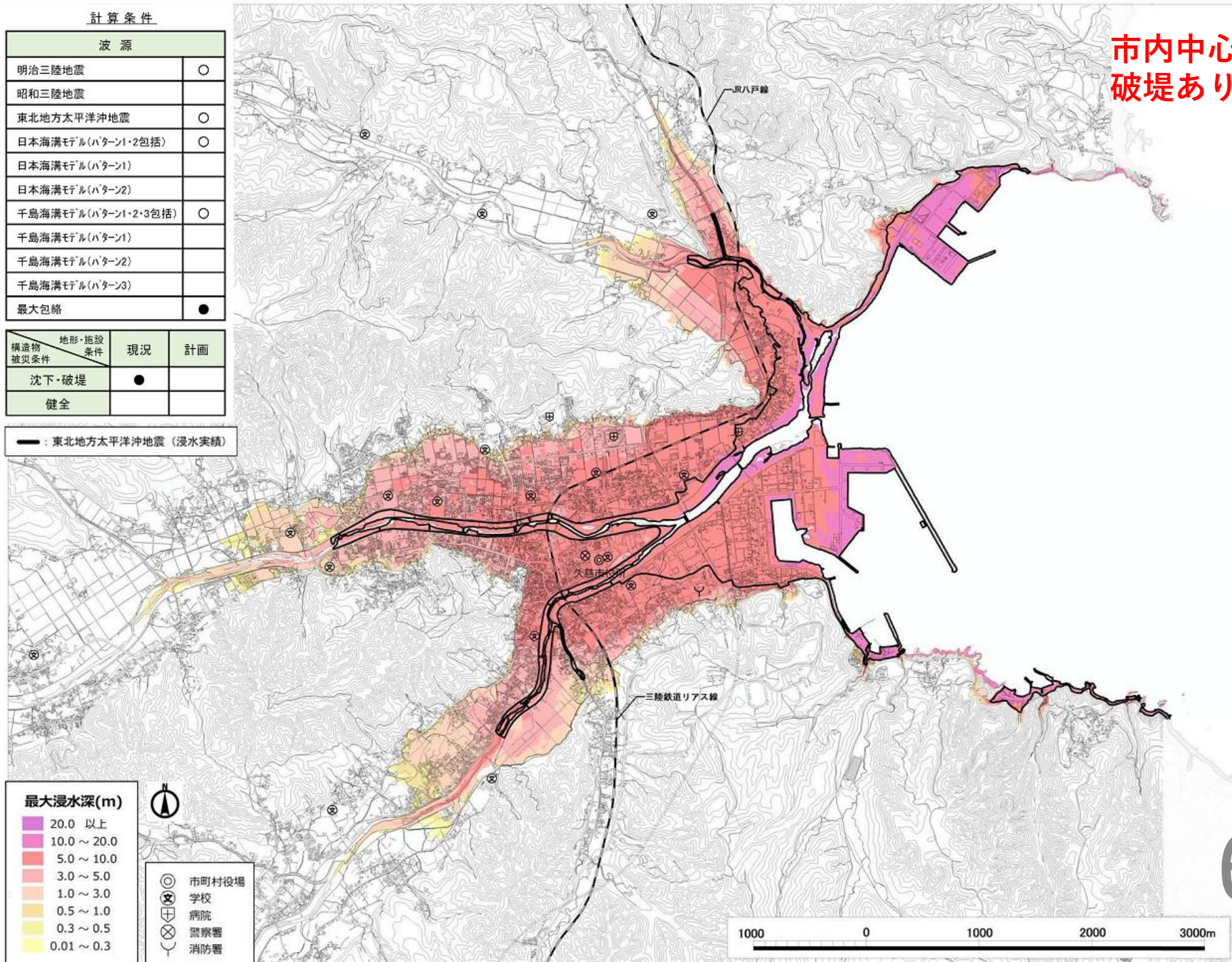


計算条件

波源	
明治三陸地震	○
昭和三陸地震	
東北地方太平洋沖地震	○
日本海溝モデル(パターン1・2包括)	○
日本海溝モデル(パターン1)	
日本海溝モデル(パターン2)	
千島海溝モデル(パターン1・2・3包括)	○
千島海溝モデル(パターン1)	
千島海溝モデル(パターン2)	
千島海溝モデル(パターン3)	
最大包絡	●

構造物 被災条件	地形・施設 条件	現況	計画
沈下・破堤		●	
健全			

市内中心部
破堤あり



— : 東北地方太平洋沖地震 (浸水実績)

最大浸水深(m)

- 20.0 以上
- 10.0 ~ 20.0
- 5.0 ~ 10.0
- 3.0 ~ 5.0
- 1.0 ~ 3.0
- 0.5 ~ 1.0
- 0.3 ~ 0.5
- 0.01 ~ 0.3

- ◎ 市町村役場
- ⊗ 学校
- ⊕ 病院
- ⊗ 警察署
- ⊕ 消防署



(2) 久慈市津波避難 計画の見直しについて

①計画見直しの経緯

経緯

岩手県が令和4年3月に設定・公表した新たな津波浸水想定において、本市は東日本大震災のおよそ3.6倍の範囲が浸水し、また津波の到達時間も早くなると示されたことから、津波災害から市民の命を守るため、津波避難計画について見直しを行ったもの。



②計画見直しの要点

1.避難目標地点の設定

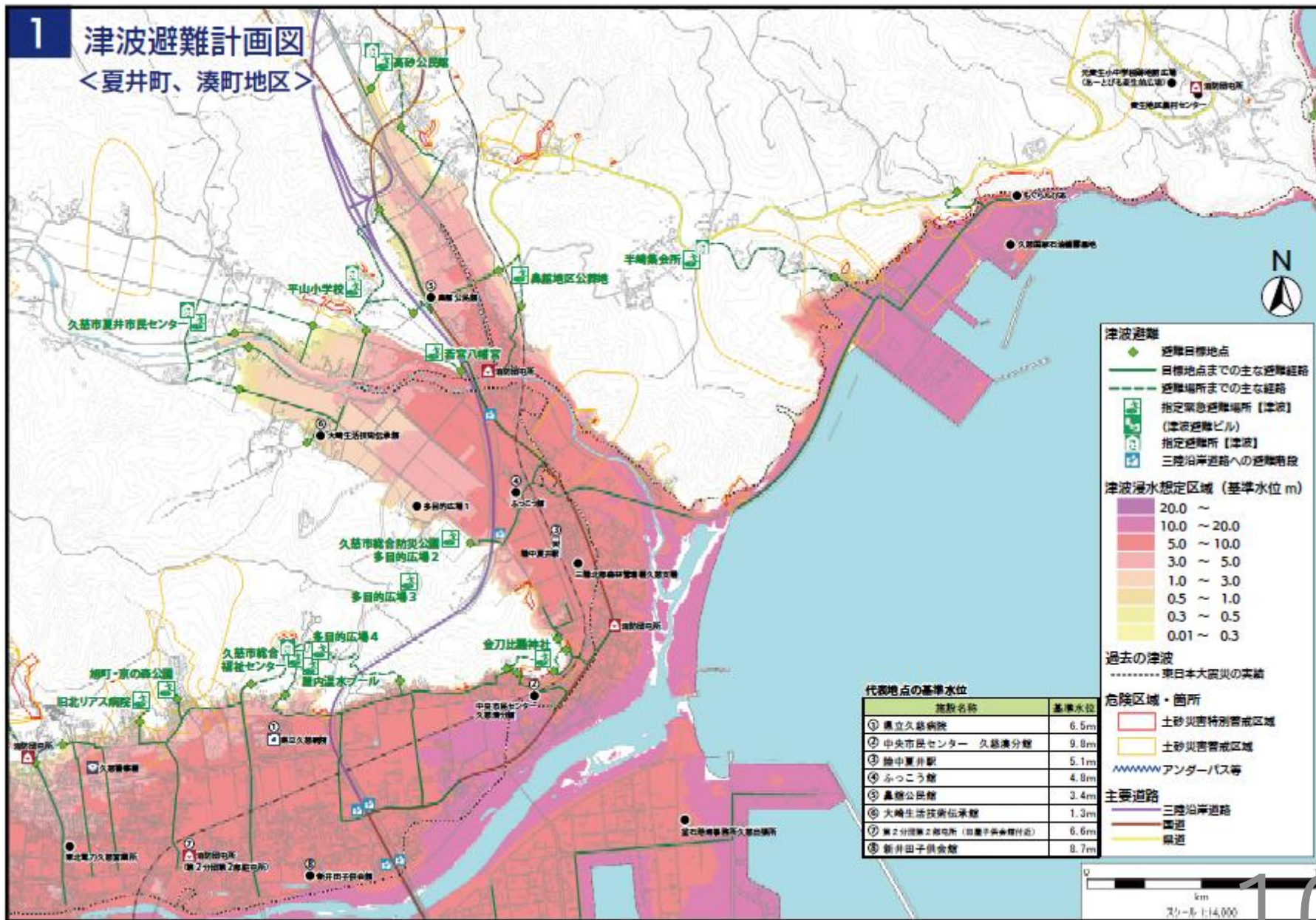
避難目標地点は、避難者が避難対象地域外へ脱出する目標となる地点であり、避難対象地域の外側に設定した。**各地区の避難目標地点は、津波避難計画図上に◆の記号で示されている地点。**

2.避難経路の設定

避難目標地点まで**最も短時間で到達でき**、より安全性が確保される避難経路を設定した。避難経路は津波避難計画図上に**緑色の線**で示されている。

1 津波避難計画図

<夏井町、湊町地区>

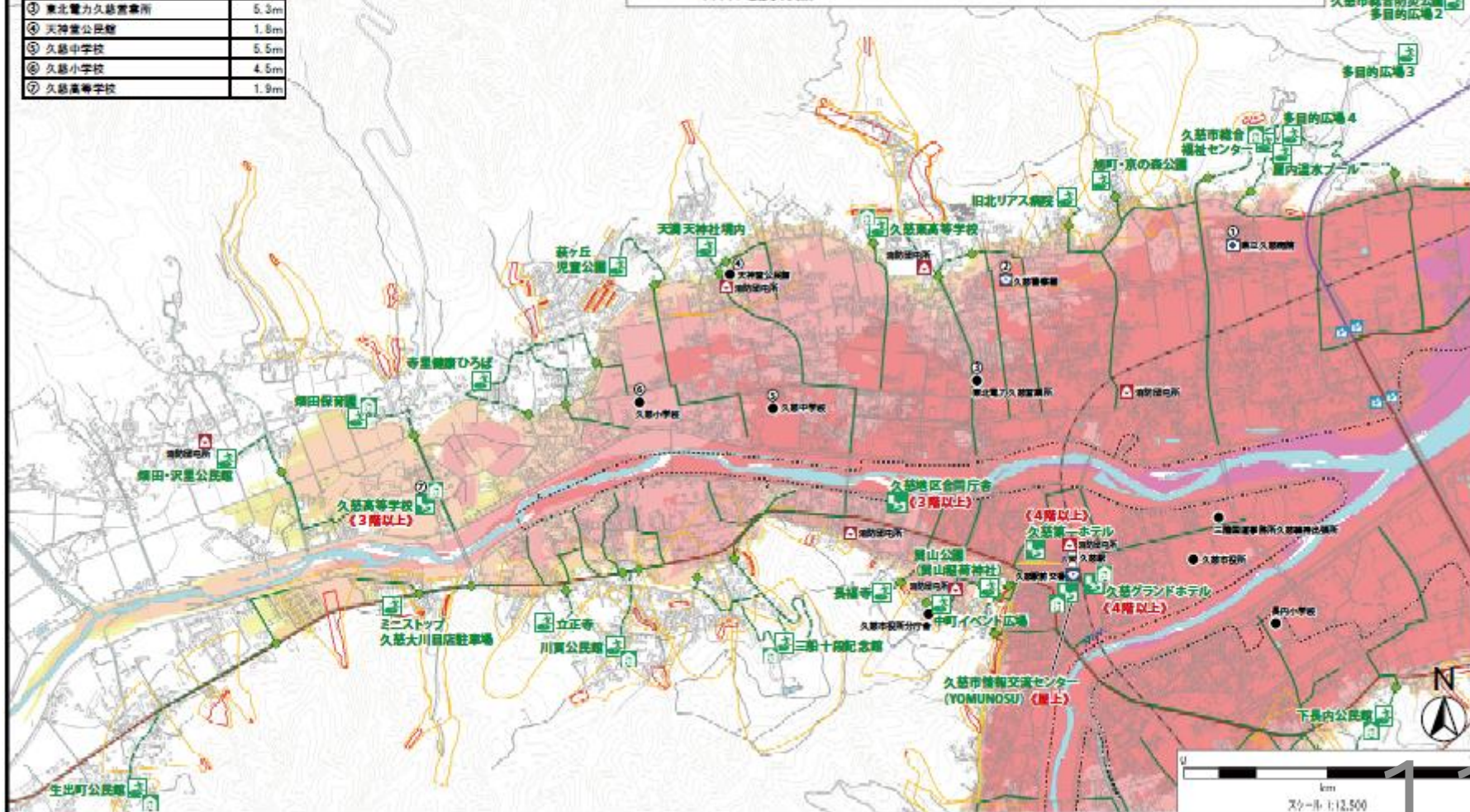


2 津波避難計画図

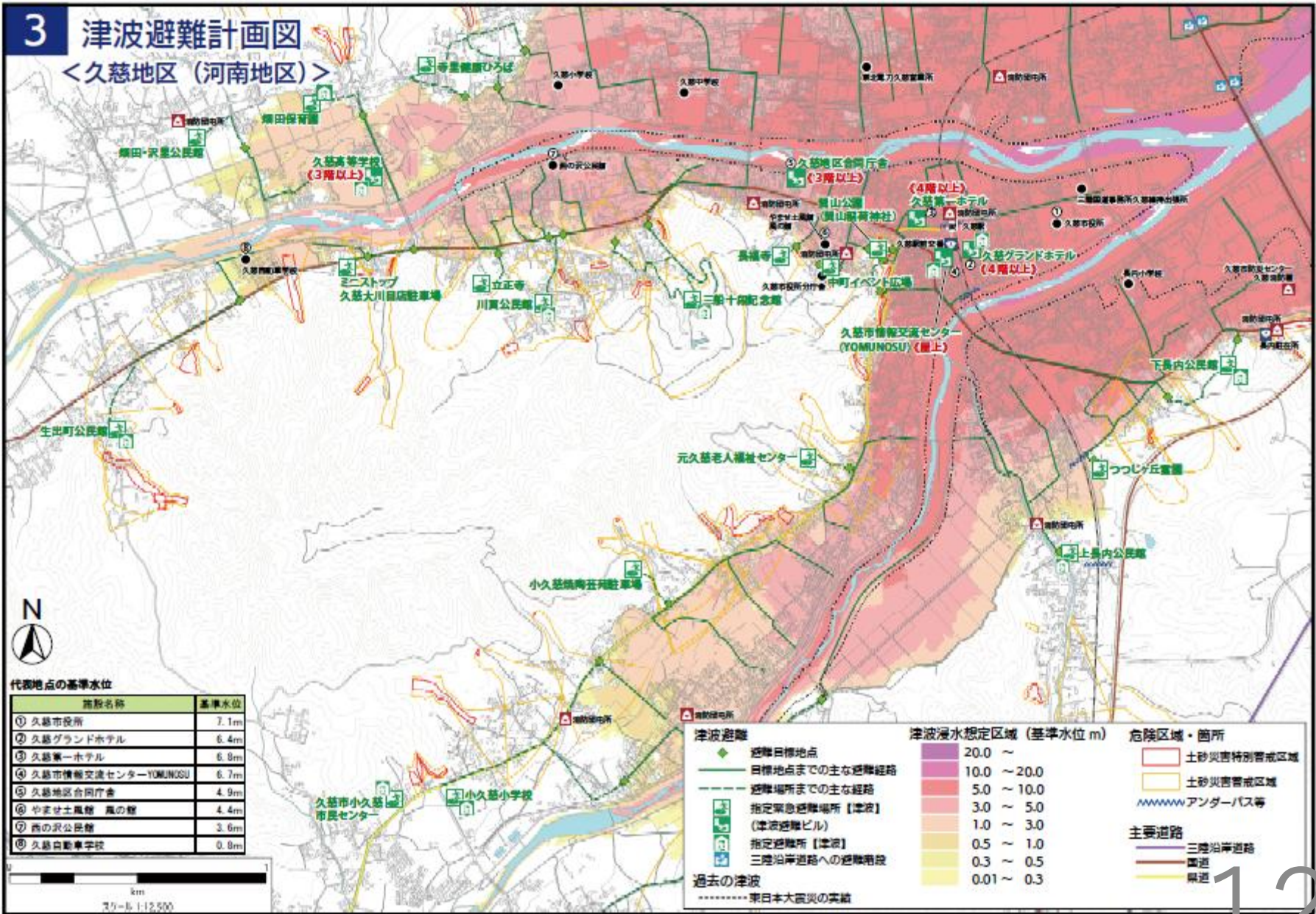
<久慈地区（河北地区）>

代表地点の基準水位

施設名称	基準水位
① 県立久慈病院	6.5m
② 久慈警察署	5.9m
③ 東北電力久慈営業所	5.3m
④ 天神堂公民館	1.8m
⑤ 久慈中学校	5.5m
⑥ 久慈小学校	4.5m
⑦ 久慈高等学校	1.9m

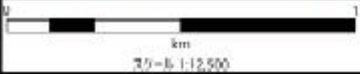


3 津波避難計画図 <久慈地区 (河南地区)>



代表地点の基準水位

施設名称	基準水位
① 久慈市役所	7.1m
② 久慈グランドホテル	6.4m
③ 久慈第一ホテル	6.8m
④ 久慈市情報交流センター-YOMUNOSU	6.7m
⑤ 久慈地区合同庁舎	4.9m
⑥ やまざし風館 風の館	4.4m
⑦ 西の沢公民館	3.6m
⑧ 久慈自動車学校	0.8m



津波避難

- ◆ 避難目標地点
- 目標地点までの主な避難経路
- - - 避難場所までの主な経路
- 指定緊急避難場所【津波】
- 指定避難所【津波】
- 三陸沿岸道路への避難施設

津波浸水想定区域 (基準水位 m)

- 20.0 ~
- 10.0 ~ 20.0
- 5.0 ~ 10.0
- 3.0 ~ 5.0
- 1.0 ~ 3.0
- 0.5 ~ 1.0
- 0.3 ~ 0.5
- 0.01 ~ 0.3

過去の津波

- 東日本大震災の実績

危険区域・箇所

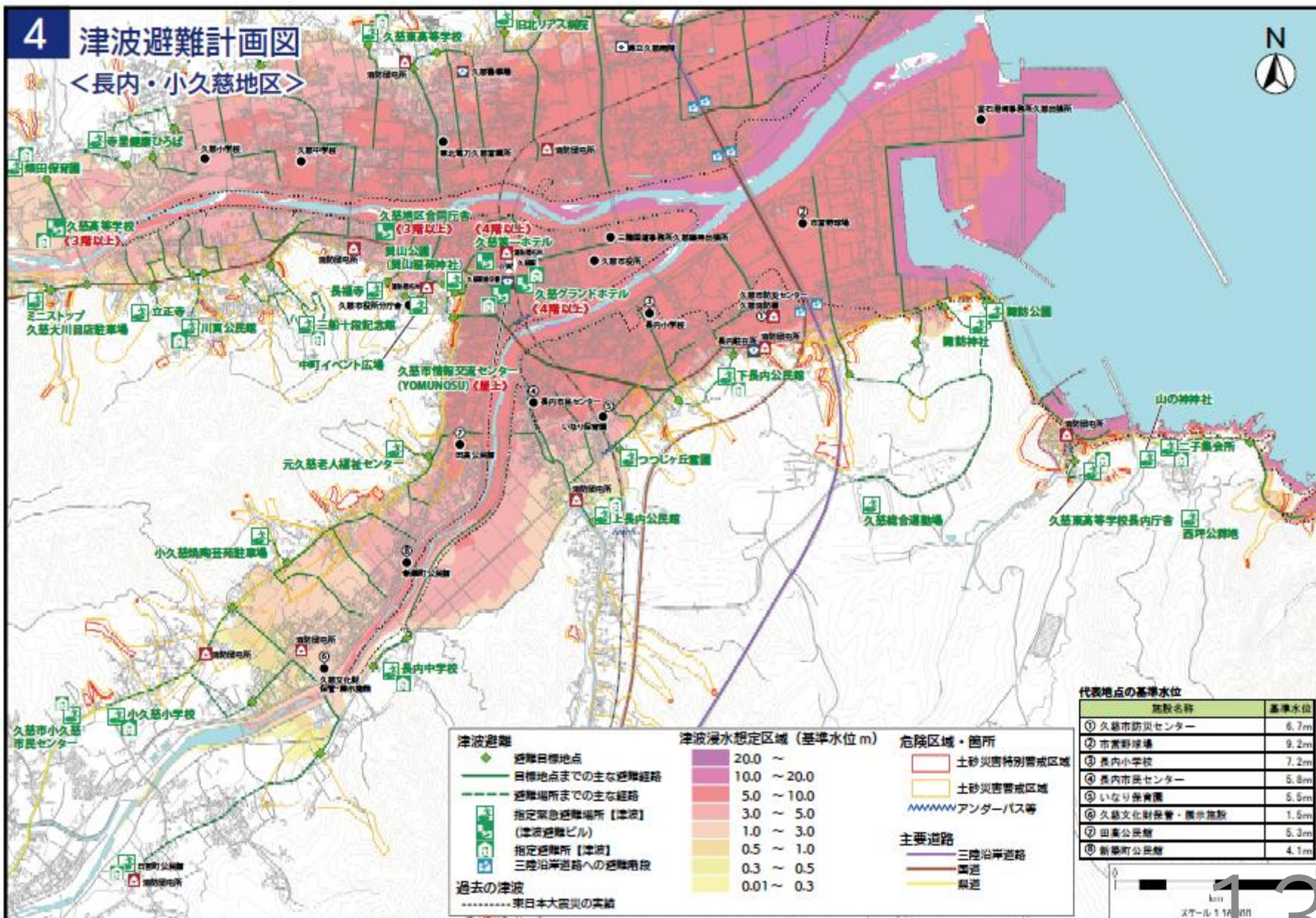
- 土砂災害特別警戒区域
- 土砂災害警戒区域
- アンダーパス等

主要道路

- 三陸沿岸道路
- 国道
- 県道

4 津波避難計画図

〈長内・小久慈地区〉



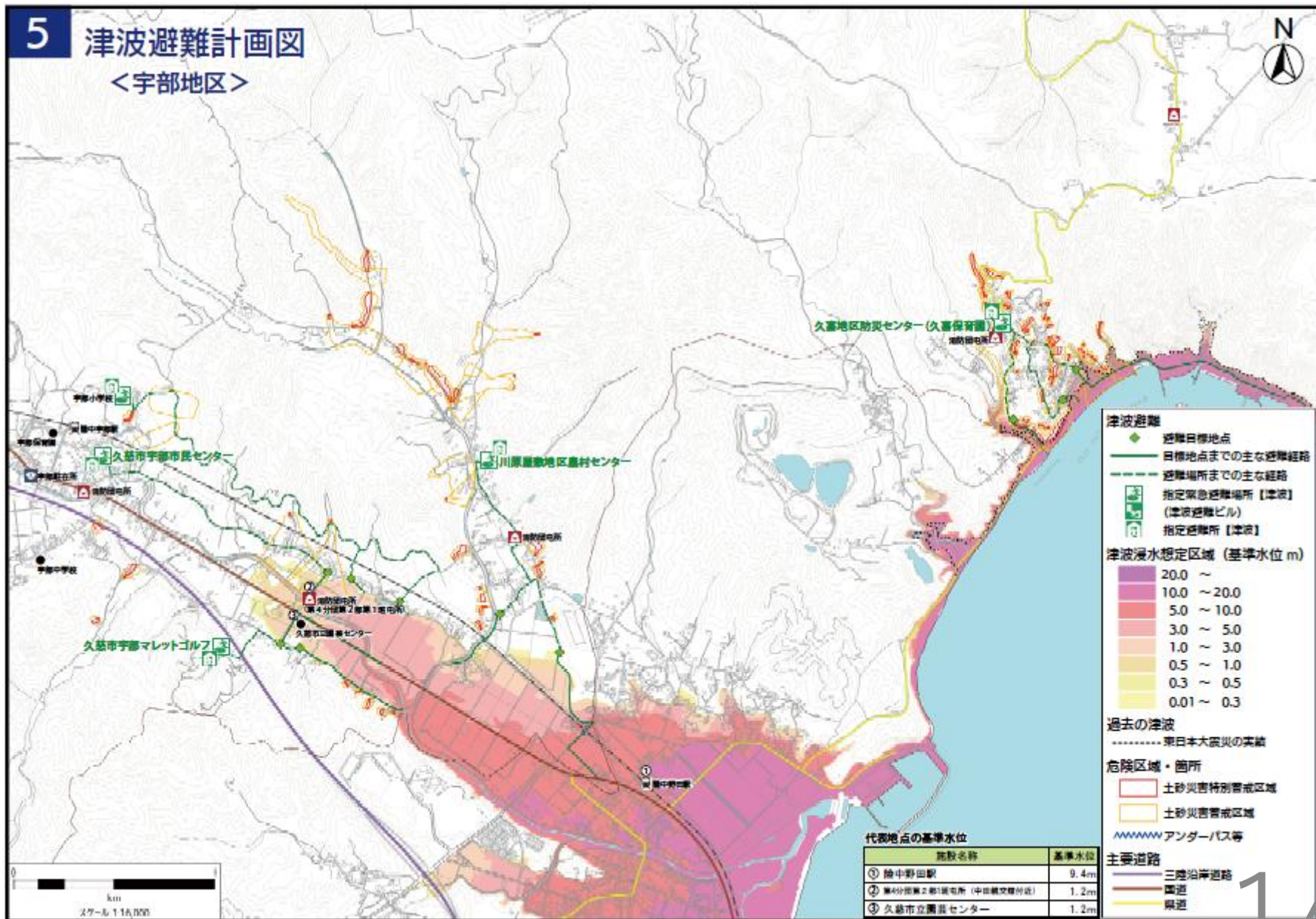
代表地点の基準水位

施設名称	基準水位
① 久慈市防災センター	6.7m
② 市営野球場	9.2m
③ 長内小学校	7.2m
④ 長内市民センター	5.8m
⑤ いなり保育園	5.5m
⑥ 久慈文化財保管・展示施設	1.5m
⑦ 田舎公民館	5.3m
⑧ 新築町公民館	4.1m



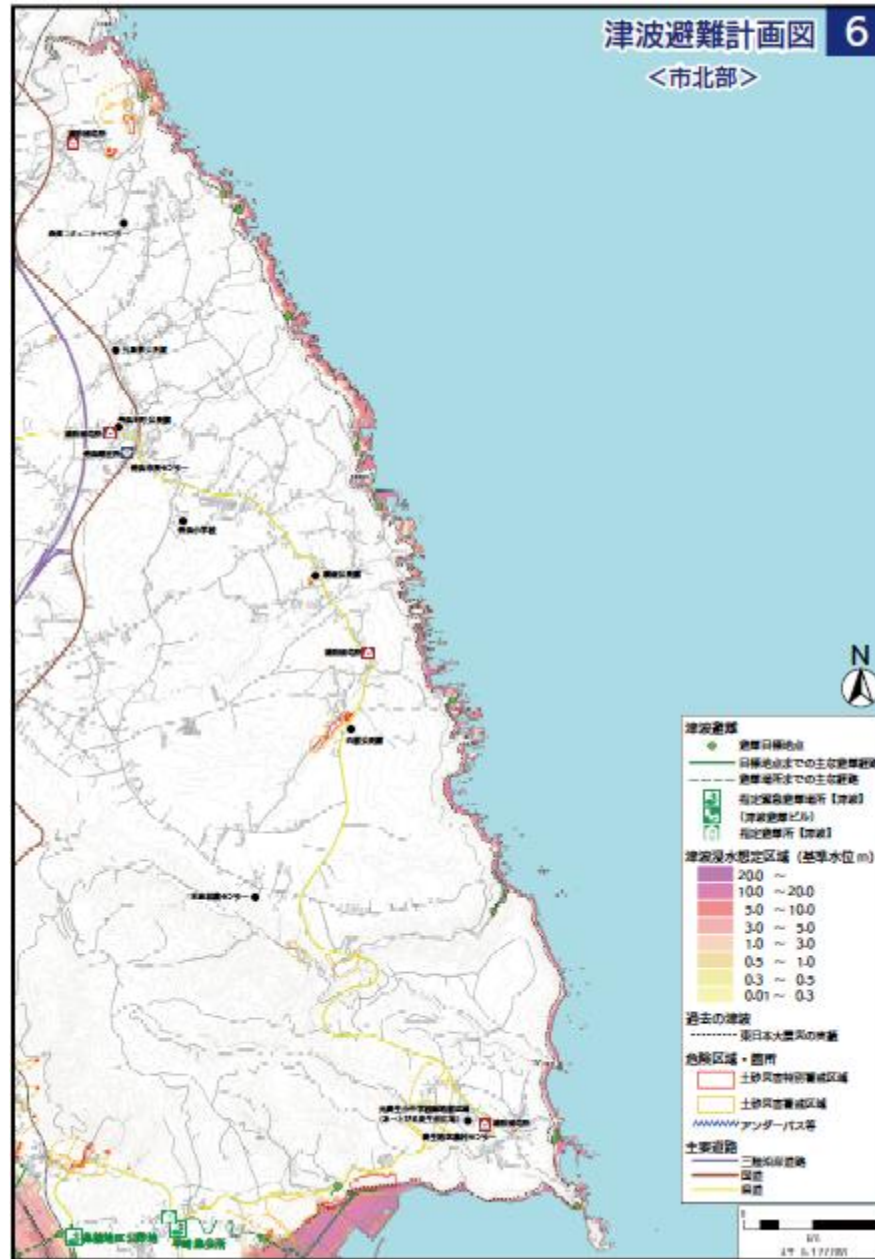
5 津波避難計画図

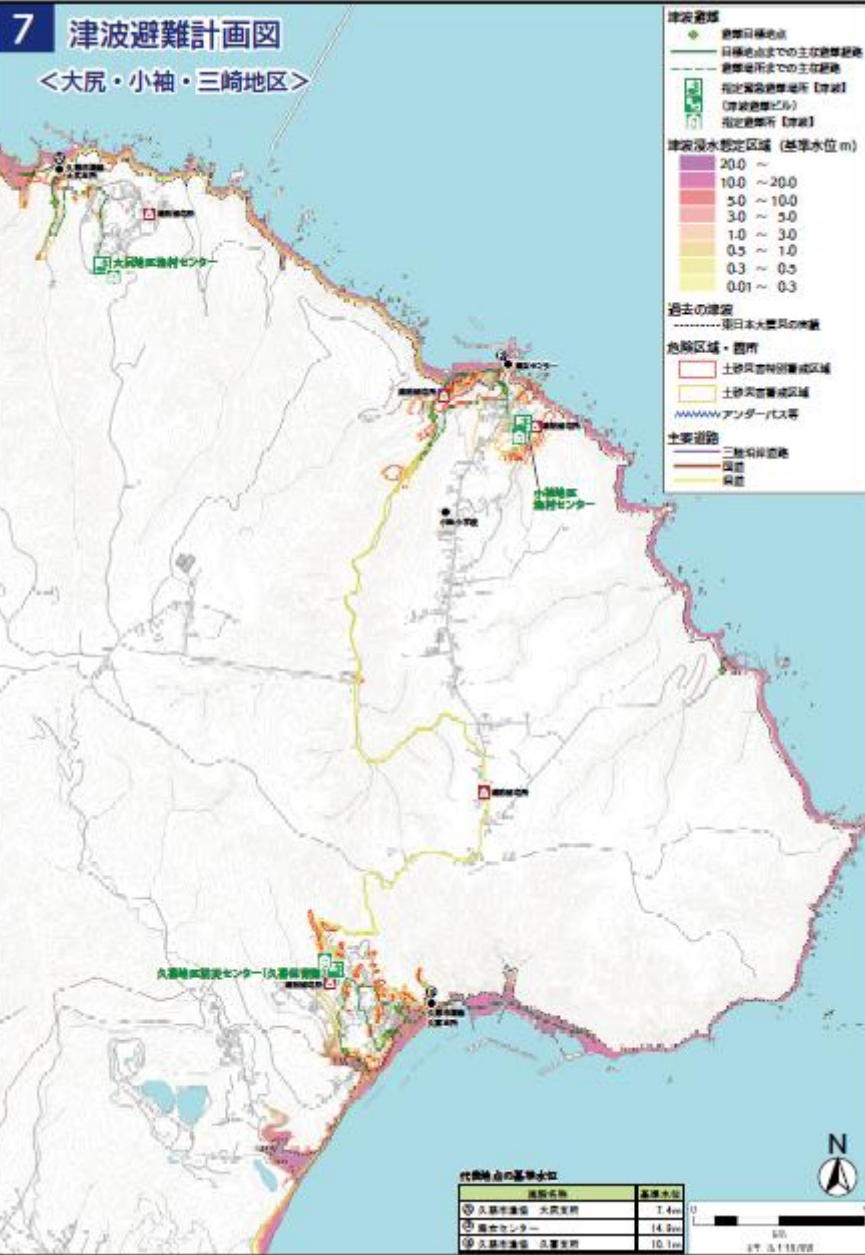
<宇部地区>



津波避難計画図 6

<市北部>





拡大図 (金刀比羅神社)



拡大図（久慈市総合福祉センター）



拡大図 (久喜地区防災センター)



③避難目標地点について

津波の到達までは概ね30分程度と予想されており、漁港付近では最短20分で到達するとされている。

限られた時間の中で津波から命を守るためには、一刻も早く浸水想定区域外まで避難することが最も重要であることから、**浸水想定区域外となる地点を避難目標地点**◆として設定し、その後、落ち着いて津波避難場所または高台まで避難するというイメージ。

津波からの避難の考え方について

(1) 避難はできるだけ早く

- ・津波の到達までは概ね30分程度、さらに短い可能性も
- ・すぐに避難できるよう非常持ち出し品を準備
(食料、衣類、衛生用品、貴重品など)

(2) まずは避難目標地点◆まで急いで避難、その後避難場所（高台）に避難

- ・まずは津波から命を守るため、30分以内に避難目標地点◆まで避難する。その後、落ち着いて津波の指定緊急避難場所や高台まで避難する。
- ・避難場所までの避難が難しい場合は、近くの高い建物や、山の斜面を登ることで、助かる確率は上がる。
- ・原則は徒歩で避難（道路の閉塞、渋滞の恐れ）。

(3) 津波避難訓練の 内容について

①訓練の実施日程

令和5年11月12日（日）

7時30分～8時15分頃

- ・ より多くの方に参加していただくために、休日の開催とする。
- ・ 雨天の場合も実施、ただし気象警報発表の恐れがある場合は中止とする。

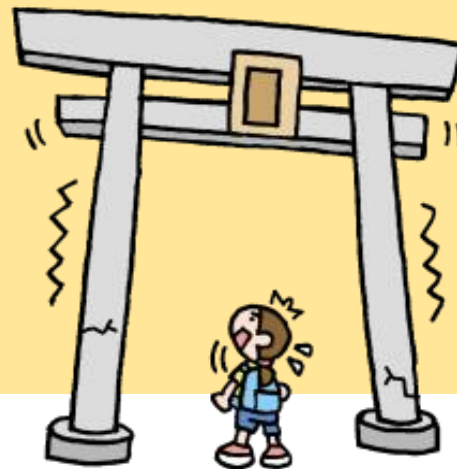
②災害想定

岩手県沖を震源とする地震発生



岩手県沿岸北部震度 6 強、
マグニチュード 9 を超える巨大地震

太平洋沿岸に大津波警報発表



③訓練の目的

- **避難目標地点**◆と、そこまでの**避難経路**を確認していただくこと。
- 津波到達予想時刻の前に、まずは**避難目標地点**まで避難が完了できるように、避難に要する時間を確認していただくこと。



④津波避難訓練のイメージ

大津波警報発表



急いで避難開始！！ 防寒対策や持出リュックを忘れずに

(これまでの避難の考え方)

30分以内



30分以内に
避難場所まで
逃げる。

(新しい避難の考え方)

30分以内

30分以内に
避難目標地点
まで逃げる。

避難目標地
点の確認が
最大の目的

避難目標地点



落ち着いて避難
場所まで逃げる。

各津波避難場所

⑤訓練時程と参加者の動き（1）

時間	内容	訓練参加者の動き
7:28	緊急地震速報	<ul style="list-style-type: none">・揺れに備える。・机の下に隠れる等、実際の場合を想定した動きを意識する。
7:30	震度6強の地震発生	<ul style="list-style-type: none">・揺れが収まったと判断したら、急いで避難の準備をする。
7:33	大津波警報発表	<ul style="list-style-type: none">・防寒や、非常用持出リュックの確認。・ガスの元栓を閉め、電気のブレーカーを切ることで地震火災の防止。（訓練では意識するだけでも効果的）・準備ができ次第、急いで避難開始。30分以内（8:00まで）に避難目標地点まで逃げる。



⑤訓練時程と参加者の動き（2）



時間	内容	訓練参加者の動き
7:33 ～ 7:45		<ul style="list-style-type: none">・ ご近所や一人で避難できない方を手助けする等、実際の津波を想定した活動を実施する。
7:45	津波到達時刻15分前の広報 消防団、自主防災組織 避難指示	<ul style="list-style-type: none">・ 避難目標地点まで避難し、その後避難場所まで移動する。
8:00	津波到達予想時刻の広報	<ul style="list-style-type: none">・ 避難場所に配置された職員より、参加者に避難目標地点の説明。
8:10	大津波警報解除	
8:15	大津波警報解除等の防災行政無線	<ul style="list-style-type: none">・ 全ての参加者が避難場所に到着。・ 閉会式後、訓練終了。

⑥訓練対象地域

地区名	訓練対象地域（行政区名）
夏井地区	野中、大崎、大湊・駅前、鼻館、住吉町、閉伊口、半崎、板橋
湊町地区	源道、湊町上・中・下、久慈湊小学校前、新井田、旭町、京の森、田屋町
長内地区	新築町、田高、上長内、新長内、広美町、東広美町、中長内、下長内、諏訪・元木沢、玉の脇、二子、大尻
小久慈地区	幸町、柏木
久慈地区（河北）	寺里、栄町、天神堂、門前、新中の橋、畑田・沢里
久慈地区（河南）	川貫、西の沢、荒町、八日町、十八日町、二十八日町、中町、新町、巽町、柏崎、本町、川崎町、駅前、表町、中の橋
大川目地区	生出町
宇部地区	田子沢、中田、山屋敷、谷地中、久喜、小袖

⑦その他

- ・津波避難場所及び避難目標地点には市職員を配置し、参加者の人数を把握します。
- ・避難が完了した参加者には、**防災用品（サニタクリーン簡単トイレ1枚）**と各地域の避難計画図を配布します。
- ・消防団が各避難場所周辺で避難誘導を行います。
- ・各避難場所で閉会式を行います。（市職員
の進行）



R 4 諏訪公園



R 4 小袖地区漁村センター



R 4 津波避難訓練
久喜保育園



R 4 総合防災公園



(4) 訓練で開設する 津波避難場所に ついて

開設する避難場所（1）

地区	避難場所
侍浜沿岸地区	指定なし※
夏井町半崎地区	半崎集会所
住吉・鼻館・田中・閉伊口・ 板橋地区	若宮八幡宮、鼻館地区公葬地、平山小学校、高砂公民館
大崎・野中地区	夏井市民センター、平山小学校
大湊・駅前地区	総合防災公園（サッカー場）
湊町地区	金刀比羅神社（境内）
源道地区	金刀比羅神社（境内）、久慈市総合福祉センター
久慈湊小学校前・田屋・新井 田地区	久慈市総合福祉センター
旭町・京の森地区	旭町・京の森公園、久慈市総合福祉センター
門前地区	旧北リアス病院
新中の橋・門前地区	久慈東高等学校

※朱書きは、今年度追加、または変更があった避難場所

開設する避難場所（2）

地区	避難場所
栄町・天神堂地区	久慈東高等学校、天満天神社、萩ヶ丘児童公園
寺里地区	寺里健康ひろば、 畑田保育園
畑田・沢里地区	畑田・沢里公民館
大川目生出町地区	ミニストップ大川目店駐車場、 生出町公民館
荒町・西の沢・川貫地区	三船十段記念館、川貫公民館、 立正寺
中の橋・中町・十八日町・二十八日町・八日町地区	中町イベント広場、 久慈地区合同庁舎、長福寺
駅前・表町・新町・本町・巽町・柏崎地区	巽山公園
川崎町地区	巽山公園、久慈グランドホテル
小久慈町幸町・柏木地区・新築町	小久慈小学校、小久慈焼陶芸苑駐車場、 小久慈市民センター、下柏木公民館
田高地区・ 大平地区	元老人福祉センター（元シルバー人材センター）、 小久慈焼陶芸苑駐車場
上長内・新長内・広美町地区	上長内公民館、 長内中学校

※朱書きは、今年度追加、または変更があった避難場所

開設する避難場所（3）

地区	避難場所
中長内・東広美町地区	つつじヶ丘霊園
下長内地区	下長内公民館
諏訪・元木沢地区	諏訪公園、久慈総合運動場（サンスポ）
玉の脇地区	久慈東高等学校長内校舎（旧水産高校）
二子地区	指定なし※
大尻地区	大尻地区漁村センター
小袖地区	小袖地区漁村センター
三崎地区	指定なし※
久喜地区	久喜保育園
田子沢地区	宇部マレットゴルフ場
中田・山屋敷・谷地中地区	川原屋敷地区農村センター

※記号の地域については、集落が高台に位置していることから、漁港周辺の漁業者や、釣り人等に対する避難指示広報訓練のみとし、避難場所は指定しない。

訓練内容の周知予定

- ①10月13日区長配布、訓練対象地区回覧
 - ・避難訓練の実施についての回覧
 - ・避難目標地点◆を掲載した久慈市津波避難マップの全戸配布
- ②11月1日付広報くじ
- ③久慈市ホームページ、公式LINE等のSNS
- ④防災行政無線放送



本日参加の皆様へお願い

○今年度の津波避難訓練は、**避難目標地点まで逃げる**という新たな方法を取り入れた最初の訓練となります。住民の皆様幅広く周知し、まずは一刻も早く**避難目標地点まで逃げる**という意識を持って、津波から何とでもご自分や大切な方の命を守っていただくために、各地域の住民の皆様へ、地域の集まり等で訓練へ参加促進に向けた呼び掛け等のご協力をお願いいたします。



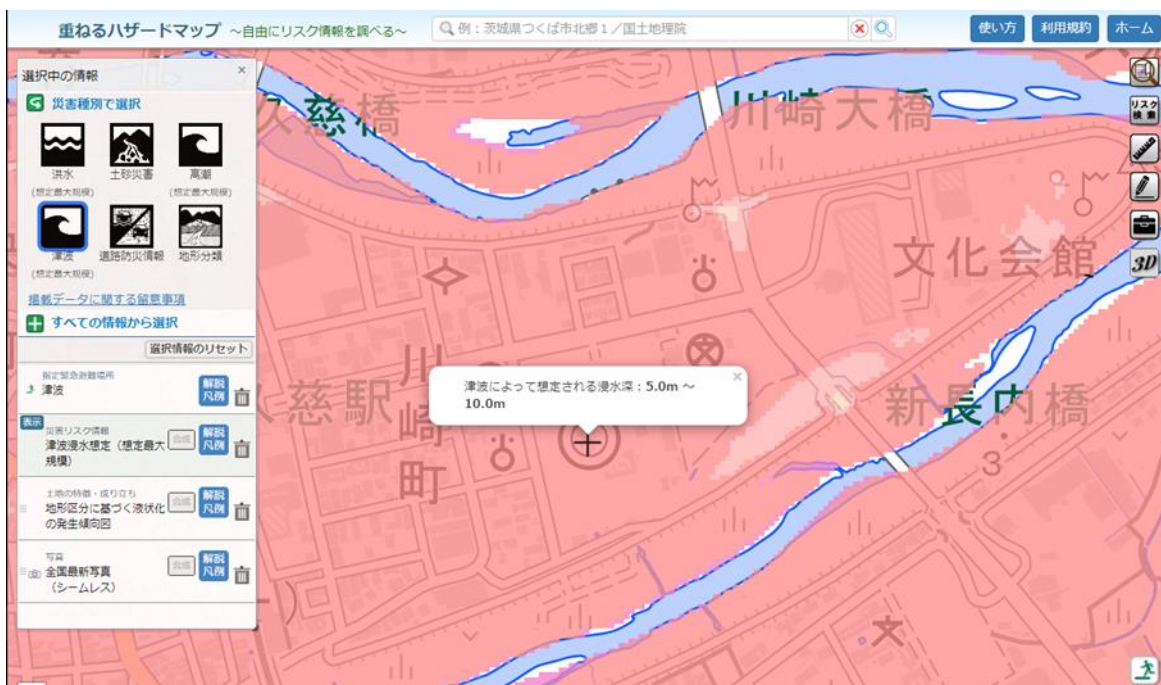
自主防災組織・町内会等の 取組事例

- ① 回覧板等での参加の呼びかけ
- ② 参加者の避難誘導
- ③ 避難行動要支援者の避難支援
- ④ 受付の設置、参加者名簿の作成



【参考】重ねるハザードマップ

- ・国のハザードマップポータルサイトで岩手県津波浸水想定が確認可能です。
- ・スマホやパソコンから詳細な地図で浸水深を確認できますのでご活用ください。



重ねるハザードマップ

disaportal.gsi.go.jp