

久慈市の税、料金の納付がより便利に

2025.
1.8 水
サービス開始

Web口座振替 受付サービス



スマートフォン、パソコン、タブレット端末から、24時間いつでもどこでも
口座振替の申込みができます。書類の記入や押印も不要です。

サービス対象金融機関

- 岩手銀行
- 東北銀行
- 北日本銀行
- 盛岡信用金庫
- 東北労働金庫
- 新岩手農業協同組合
- ゆうちょ銀行

※青森みちのく銀行は、4月からご利用いただけます。

利用できる税・料金

- 市県民税・森林環境税(普通徴収)
- 固定資産税
- 軽自動車税(種別割)
- 国民健康保険税
- 後期高齢者医療保険料
- 学校給食費
- 市営住宅使用料
- 市営住宅駐車場使用料

市税等の納付は口座振替がオススメです！



納付の手間が
かかりません

納期限日に自動引き落とし



納付忘れの心配がなく
確実です



納付書の管理が
不要です

お問合せ

- ・収納課(税・後期高齢者医療保険料)
TEL 0194-52-2368
- ・学校給食センター(学校給食費)
TEL 0194-53-4394
- ・建設企画課(市営住宅使用料)
TEL 0194-52-2120

申込はこちら



久慈市 Web口座振替サービス



Web口座振替受付サービス 申込手続の流れ

口座振替の手続きをスマートフォンやパソコンからお申し込みいただけます

《用意するもの》

- ✓納税通知書または納付書
- ✓金融機関、口座番号が確認できるもの(通帳orキャッシュカード)
- ✓メールアドレス(登録完了メール受信のため)

1

久慈市 ホームページへ アクセス

▶久慈市ホームページ

- ・注意事項の確認
 - ・申し込む税・料金の科目を選択し、受付サイトへのリンクをクリック
- ※科目ごとに申込が必要です。

URL

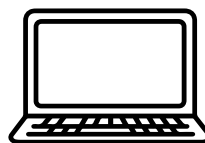
https://www.city.kuji.iwate.jp/kurashi/zei/shizeinohu/kouzaweb_2024.html

2

受付サイトで 基本情報・税情報 を入力

▶受付サイト

- ・基本情報(氏名、住所等)を入力
- ・税・料金情報(開始時期、通知番号等)を入力
- ・金融機関を選択

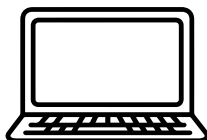


3

金融機関サイトで 口座情報を入力

▶金融機関サイト

- ・口座情報を入力
- ※金融機関が印鑑照合に代わる本人確認を行います。



4

登録完了メールを 受信



申込が正常に完了すると
登録完了メールが届きます

口座振替の開始

5

[留意事項]

- ・本サービスでのお手続きは、対象金融機関に個人の普通預金口座でキャッシュカードをお持ちの方に限ります。(法人名義の口座は本サービスをご利用いただけません。)
- ・口座振替に係る領収証は発行しませんので通帳の記帳によりご確認ください。

▶お問い合わせ先 久慈市収納課 TEL 0194-52-2368

このサービスは、ヤマトシステム開発(株)及び金融機関の提供するセキュリティに保護された外部サイトを利用します。